

Produktname: Ubiquilin-3 Kaninchen-Polyclonal-Antikörper**Katalog-Nr.: APRab19543**

Nur für Forschungszwecke.

Zusammenfassung

Beschreibung	polyklonaler Kaninchenantikörper
Host	Kaninchen
Anwendung	WB,IHC,ICC/IF,ELISA
Reaktivität	Mensch, Maus, Ratte
Konjugation	Unkonjugiert
Modifikation	Unverändert
Isotyp	IgG
Klonalität	Polyklonal
Form	Flüssig
Konzentration	1 mg/ml
Lagerung	Aliquotieren und bei -20°C lagern (12 Monate haltbar).Frost/Tau-Zyklen vermeiden.
Versand	Eisbeutel
Puffer	Flüssigkeit in PBS mit 50 % Glycerin, 0,5 % Schutzprotein und 0,02 % Konservierungsmittel vom neuen Typ N.
Aufreinigung	Affinitätsreinigung

Anwendung

Verdünnungsverhältnis	WB 1:500-1:2000,IHC 1:100-1:300,ICC/IF 1:50-1:200,ELISA 1:20000-1:40000
Molekulargewicht	70kDa

Antigen-Informationen

Genname	UBQLN3
Alternative Namen	UBQLN3; Ubiquilin-3
Gen-ID	50613.0
SwissProt ID	Q9H347
Immunogen	Das Antiserum wurde gegen ein synthetisches Peptid hergestellt, das vom humanen UBQLN3 abgeleitet ist. Aminosäurebereich: 271–320

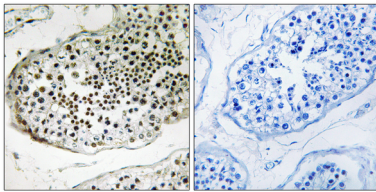
Hintergrund

Zusammenfassung: Dieses Gen kodiert für ein Ubiquitin-ähnliches Protein (Ubiquilin), das eine hohe Ähnlichkeit mit verwandten Produkten in Hefe, Ratte und Frosch aufweist. Ubiquiline besitzen eine N-terminale Ubiquitin-ähnliche Domäne und eine C-terminale Ubiquitin-assoziierte Domäne. Sie interagieren physikalisch mit Proteasomen und Ubiquitin-Ligasen und verbinden so vermutlich die Ubiquitinierungsmaschinerie funktionell mit dem Proteasom, um den Proteinabbau in vivo zu beeinflussen. Dieses Gen wird spezifisch im Hoden exprimiert und reguliert vermutlich den Zellzyklus während der Spermatogenese. [bereitgestellt von RefSeq, Juli 2008], Ähnlichkeit: Enthält 1 UBA-Domäne., Ähnlichkeit: Enthält 1 Ubiquitin-ähnliche Domäne., Gewebespezifität: Hodenspezifisch.

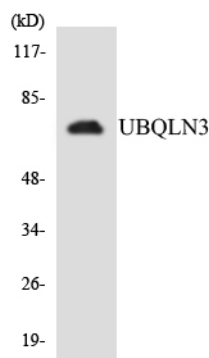
Forschungsbereich

-

Bilddaten



Immunohistochemische Analyse von in Paraffin eingebettetem menschlichem Hodengewebe unter Verwendung des UBQLN3-Antikörpers. Das Bild rechts zeigt eine Blockierung mit dem synthetisierten Peptid.



Western-Blot-Analyse der Lysate aus Jurkat-Zellen unter Verwendung des UBQLN3-Antikörpers.