

Produktname: UBE2T Kaninchen-Polyclonal-Antikörper**Katalog-Nr.: APRab19529**

Nur für Forschungszwecke.

Zusammenfassung

Beschreibung	polyklonaler Kaninchenantikörper
Host	Kaninchen
Anwendung	WB,ELISA
Reaktivität	Mensch, Maus
Konjugation	Unkonjugiert
Modifikation	Unverändert
Isotyp	IgG
Klonalität	Polyklonal
Form	Flüssig
Konzentration	1 mg/ml
Lagerung	Aliquotieren und bei -20°C lagern (12 Monate haltbar).Frost/Tau-Zyklen vermeiden.
Versand	Eisbeutel
Puffer	Flüssigkeit in PBS mit 50 % Glycerin, 0,5 % Schutzprotein und 0,02 % Konservierungsmittel vom neuen Typ N.
Aufreinigung	Affinitätsreinigung

Anwendung

Verdünnungsverhältnis	WB 1:500-1:2000,ELISA 1:5000-1:20000
Molekulargewicht	22kDa

Antigen-Informationen

Genname	UBE2T
Alternative Namen	UBE2T; HSPC150; PIG50; Ubiquitin-conjugating enzyme E2 T; Cell proliferation-inducing gene 50 protein; Ubiquitin carrier protein T; Ubiquitin-protein ligase T
Gen-ID	29089.0
SwissProt ID	Q9NPD8
Immunogen	Das Antiserum wurde gegen ein synthetisches Peptid, abgeleitet von humanem UBE2T, hergestellt. Aminosäurebereich: 121–170

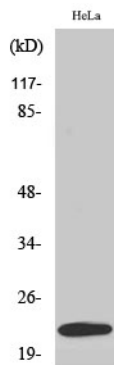
Hintergrund

Das von diesem Gen kodierte Protein katalysiert die kovalente Anheftung von Ubiquitin an Proteinsubstrate. Defekte in diesem Gen wurden mit der Fanconi-Anämie der Komplementationsgruppe T in Verbindung gebracht. Für dieses Gen wurden zwei Transkriptvarianten gefunden, die für unterschiedliche Isoformen kodieren. [bereitgestellt von RefSeq, Juli 2015], katalytische Aktivität: ATP + Ubiquitin + Proteinlysin = AMP + Diphosphat + Protein-N-Ubiquitinylysin., Funktion: Katalysiert die kovalente Anheftung von Ubiquitin an andere Proteine., Stoffwechselweg: Proteinmodifikation; Proteinubiquitinierung., Ähnlichkeit: Gehört zur Familie der Ubiquitin-konjugierenden Enzyme.

Forschungsbereich

-

Bilddaten



Western-Blot-Analyse verschiedener Zellen unter Verwendung des polyklonalen Antikörpers UBE2T. Der Sekundärantikörper wurde 1:20000 verdünnt.