

---

**Produktname: UBCE7IP4 Kaninchen-Polyclonal-Antikörper****Katalog-Nr.: APRab19514**

Nur für Forschungszwecke.

**Zusammenfassung**

<b>Beschreibung</b>	polyklonaler Kaninchenantikörper
<b>Host</b>	Kaninchen
<b>Anwendung</b>	WB,ELISA
<b>Reaktivität</b>	Mensch, Maus
<b>Konjugation</b>	Unkonjugiert
<b>Modifikation</b>	Unverändert
<b>Isotyp</b>	IgG
<b>Klonalität</b>	Polyklonal
<b>Form</b>	Flüssig
<b>Konzentration</b>	1 mg/ml
<b>Lagerung</b>	Aliquotieren und bei -20°C lagern (12 Monate haltbar).Frost/Tau-Zyklen vermeiden.
<b>Versand</b>	Eisbeutel
<b>Puffer</b>	Flüssigkeit in PBS mit 50 % Glycerin, 0,5 % Schutzprotein und 0,02 % Konservierungsmittel vom neuen Typ N.
<b>Aufreinigung</b>	Affinitätsreinigung

**Anwendung**

<b>Verdünnungsverhältnis</b>	WB 1:500-1:2000,ELISA 1:20000-1:40000
<b>Molekulargewicht</b>	30kDa

**Antigen-Informationen**

<b>Genname</b>	RNF144A RNF144A; KIAA0161; RNF144; UBCE7IP4; Probable E3 ubiquitin-protein ligase RNF144A;
<b>Alternative Namen</b>	RING finger protein 144A; UbcM4-interacting protein 4; Ubiquitin-conjugating enzyme 7-interacting protein 4
<b>Gen-ID</b>	9781.0
<b>SwissProt ID</b>	P50876
<b>Immunogen</b>	Das Antiserum wurde gegen ein synthetisches Peptid hergestellt, das vom humanen RNF144A abgeleitet ist. Aminosäurebereich: 151–200

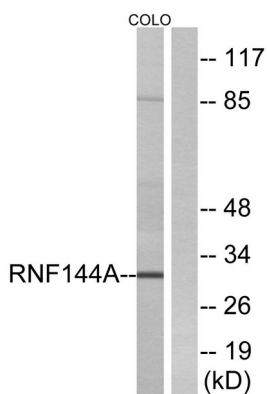
## Hintergrund

Das von diesem Protein kodierte Protein enthält einen RING-Finger, ein Motiv, das bekanntermaßen an Protein-DNA- und Protein-Protein-Interaktionen beteiligt ist. Das Maus-Homolog dieses Proteins interagiert nachweislich mit Ube2l3/UbcM4, einem Ubiquitin-konjugierenden Enzym, das an der Embryonalentwicklung beteiligt ist. [bereitgestellt von RefSeq, Juli 2008], Achtung: Es fehlt der Histidinrest in der RING-Domäne 2, einem der konservierten Merkmale der Familie., Funktion: E3-Ubiquitin-Protein-Ligase, die Ubiquitin von den E2-Ubiquitin-konjugierenden Enzymen UBE2L3 und UBE2L6 in Form eines Thioesters akzeptiert und dieses dann direkt auf Zielsubstrate überträgt., Signalweg: Proteinmodifikation; Protein-Ubiquitinierung., Ähnlichkeit: Gehört zur RBR-Familie. RNF144-Subfamilie.,Ähnlichkeit: Enthält 1 Zinkfinger vom IBR-Typ.,Ähnlichkeit: Enthält 2 Zinkfinger vom RING-Typ.,Untereinheit: Interagiert mit UBE2L3.

## Forschungsbereich

-

## Bilddaten



Western-Blot-Analyse von Lysaten aus COLO-Zellen unter Verwendung des RNF144A-Antikörpers. Die Spur rechts ist mit dem synthetisierten Peptid blockiert.



Western-Blot-Analyse verschiedener Zellen unter Verwendung des polyklonalen Antikörpers UBCE7IP4. Der Sekundäantikörper wurde 1:20000 verdünnt.