
Produktname: UBA2 Kaninchen-Polyclonal-Antikörper**Katalog-Nr.: APRab19504**

Nur für Forschungszwecke.

Zusammenfassung

| | |
|----------------------|--|
| Beschreibung | polyklonaler Kaninchenantikörper |
| Host | Kaninchen |
| Anwendung | WB,IHC,ICC/IF,ELISA |
| Reaktivität | Mensch, Ratte, Maus |
| Konjugation | Unkonjugiert |
| Modifikation | Unverändert |
| Isotyp | IgG |
| Klonalität | Polyklonal |
| Form | Flüssig |
| Konzentration | 1 mg/ml |
| Lagerung | Aliquotieren und bei -20°C lagern (12 Monate haltbar).Frost/Tau-Zyklen vermeiden. |
| Versand | Eisbeutel |
| Puffer | Flüssigkeit in PBS mit 50 % Glycerin, 0,5 % Schutzprotein und 0,02 % Konservierungsmittel vom neuen Typ N. |
| Aufreinigung | Affinitätsreinigung |

Anwendung

| | |
|------------------------------|--|
| Verdünnungsverhältnis | WB 1:500-1:2000,IHC 1:100-1:300,ICC/IF 1:200-1:1000,ELISA 1:5000-1:20000 |
| Molekulargewicht | 71kDa |

Antigen-Informationen

| | |
|--------------------------|---|
| Genname | UBA2 |
| Alternative Namen | UBA2; SAE2; UBLE1B; HRIHFB2115; SUMO-activating enzyme subunit 2; Anthracycline-associated resistance ARX; Ubiquitin-like 1-activating enzyme E1B |
| Gen-ID | 10054.0 |
| SwissProt ID | Q9UBT2 |
| Immunogen | Das Antiserum wurde gegen ein synthetisches Peptid, abgeleitet von humanem Uba2, hergestellt. Aminosäurebereich: 591–640 |

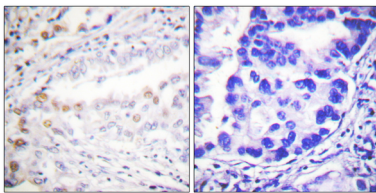
Hintergrund

Die posttranslationale Modifikation von Proteinen durch Anfügen des kleinen Proteins SUMO (siehe SUMO1; MIM 601912), auch Sumoylierung genannt, reguliert die Proteinstruktur und die intrazelluläre Lokalisation. SAE1 (MIM 613294) und UBA2 bilden ein Heterodimer, das als SUMO-aktivierendes Enzym für die Sumoylierung von Proteinen fungiert (Okuma et al., 1999 [PubMed 9920803]). [bereitgestellt von OMIM, März 2010] Funktion: Das dimere Enzym wirkt als E1-Ligase für SUMO1, SUMO2, SUMO3 und wahrscheinlich SUMO4. Es vermittelt die ATP-abhängige Aktivierung von SUMO-Proteinen und die Bildung eines Thioesters mit einem konservierten Cysteinrest an SAE2. Stoffwechselweg: Proteinmodifikation. Protein-Sumoylierung.,Ähnlichkeit:Gehört zur Ubiquitin-aktivierenden E1-Familie.,Untereinheit: Heterodimer aus SAE1 und SAE2. Der Komplex bindet SUMO-Proteine über SAE2.

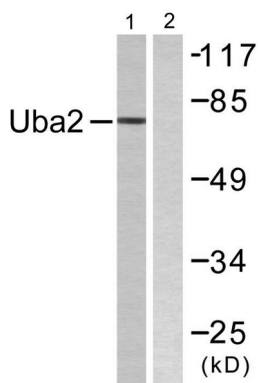
Forschungsbereich

Ubiquitin-vermittelte Proteolyse;

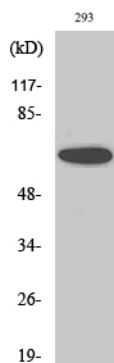
Bilddaten



Immunhistochemische Analyse von in Paraffin eingebettetem menschlichem Lungenkarzinomgewebe unter Verwendung des Uba2-Antikörpers. Das Bild rechts zeigt eine Blockierung mit dem synthetisierten Peptid.



Western-Blot-Analyse von Lysaten aus mit UV 5' behandelten 293-Zellen unter Verwendung des Uba2-Antikörpers. Die Spur rechts ist mit dem synthetisierten Peptid blockiert.



Western-Blot-Analyse verschiedener Zellen unter Verwendung des polyklonalen Antikörpers UBA2. Der Sekundärantikörper wurde 1:20000 verdünnt.