
Produktname: Txk Kaninchen-Polyclonal-Antikörper**Katalog-Nr.: APRab19452**

Nur für Forschungszwecke.

Zusammenfassung

Beschreibung	polyklonaler Kaninchenantikörper
Host	Kaninchen
Anwendung	IHC, ICC/IF, ELISA
Reaktivität	Mensch, Ratte, Maus
Konjugation	Unkonjugiert
Modifikation	Unverändert
Isotyp	IgG
Klonalität	Polyklonal
Form	Flüssig
Konzentration	1 mg/ml
Lagerung	Aliquotieren und bei -20°C lagern (12 Monate haltbar). Frost/Tau-Zyklen vermeiden.
Versand	Eisbeutel
Puffer	Flüssigkeit in PBS mit 50 % Glycerin, 0,5 % Schutzprotein und 0,02 % Konservierungsmittel vom neuen Typ N.
Aufreinigung	Affinitätsreinigung

Anwendung**Verdünnungsverhältnis** IHC 1:100-1:300, ICC/IF 1:50-1:200, ELISA 1:20000-1:40000**tnis****Molekulargewicht****Antigen-Informationen**

Genname	TXK
Alternative Namen	TXK; PTK4; RLK; Tyrosine-protein kinase TXK; Protein-tyrosine kinase 4; Resting lymphocyte kinase
Gen-ID	7294.0
SwissProt ID	P42681
Immunogen	Synthetisiertes Peptid, das aus der internen Region des menschlichen Txk-Proteins abgeleitet ist.

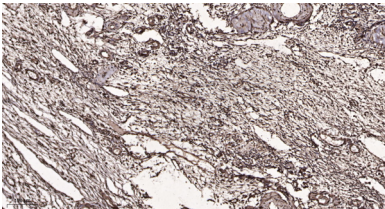
Hintergrund

Katalytische Aktivität: ATP + [Protein]-L-Tyrosin = ADP + [Protein]-L-Tyrosinphosphat. Ähnlichkeit: Gehört zur Proteinkinase-Superfamilie. Tyrosin-Proteinkinase-Familie. TEC-Subfamilie. Ähnlichkeit: Enthält eine Proteinkinase-Domäne. Ähnlichkeit: Enthält eine SH2-Domäne. Ähnlichkeit: Enthält eine SH3-Domäne. Gewebespezifität: Wird in T-Zellen und einigen myeloiden Zelllinien exprimiert. TEC-Subfamilie., Ähnlichkeit: Enthält 1 Proteinkinasedomäne., Ähnlichkeit: Enthält 1 SH2-Domäne., Ähnlichkeit: Enthält 1 SH3-Domäne., Gewebespezifität: Wird in T-Zellen und einigen myeloiden Zelllinien exprimiert.

Forschungsbereich

Transendotheliale Migration von Leukozyten;

Bilddaten



Immunohistochemische Analyse von in Paraffin eingebettetem humanem Ovarialgewebe. 1. Der Antikörper wurde 1:200 verdünnt (über Nacht bei 4 °C inkubiert). 2. Zur Antigenrückgewinnung wurde Tris-EDTA (pH 9,0) verwendet. 3. Der Sekundärantikörper wurde 1:200 verdünnt (45 Minuten bei Raumtemperatur inkubiert).