
Produktname: TUTase Kaninchen-Polyclonal-Antikörper**Katalog-Nr.: APRab19438**

Nur für Forschungszwecke.

Zusammenfassung

Beschreibung	polyklonaler Kaninchenantikörper
Host	Kaninchen
Anwendung	WB,IHC,ICC/IF,ELISA
Reaktivität	Mensch, Ratte, Maus
Konjugation	Unkonjugiert
Modifikation	Unverändert
Isotyp	IgG
Klonalität	Polyklonal
Form	Flüssig
Konzentration	1 mg/ml
Lagerung	Aliquotieren und bei -20°C lagern (12 Monate haltbar).Frost/Tau-Zyklen vermeiden.
Versand	Eisbeutel
Puffer	Flüssigkeit in PBS mit 50 % Glycerin, 0,5 % Schutzprotein und 0,02 % Konservierungsmittel vom neuen Typ N.
Aufreinigung	Affinitätsreinigung

Anwendung

Verdünnungsverhältnis	WB 1:500-1:2000,IHC 1:100-1:300,ICC/IF 1:50-1:200,ELISA 1:10000-1:20000
Molekulargewicht	95kDa

Antigen-Informationen

Genname	TUT1 TUT1; RBM21; Speckle targeted PIP5K1A-regulated poly(A) polymerase; Star-PAP; RNA-
Alternative Namen	binding motif protein 21; RNA-binding protein 21; U6 snRNA-specific terminal uridylyltransferase 1; U6-TUTase
Gen-ID	64852.0
SwissProt ID	Q9H6E5
Immunogen	Das Antiserum wurde gegen ein synthetisches Peptid, abgeleitet von humanem TUT1, hergestellt. Aminosäurebereich: 291–340

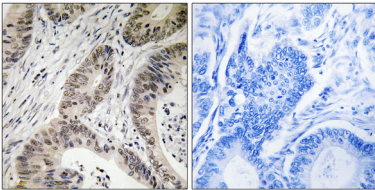
Hintergrund

Dieses Gen kodiert eine Nukleotidyltransferase, die sowohl als terminale Uridylyltransferase als auch als nukleäre Poly(A)-Polymerase fungiert. Das kodierte Enzym fügt spezifisch Nukleotide an das 3'-Ende kleiner nukleärer RNAs und ausgewählter mRNAs an und entfernt diese. Es könnte an der Regulation der Genexpression und Zellproliferation beteiligt sein. [bereitgestellt von RefSeq, Apr. 2009] Katalytische Aktivität: $UTP + RNA(n) = Diphosphat + RNA(n+1)$. Funktion: Hochspezifische terminale Uridylyltransferase, die ausschließlich U6 snRNA als Substrat akzeptiert. U6 snRNA ist insofern einzigartig, als Nukleotide sowohl an ihr 3'-Ende angefügt als auch von diesem entfernt werden. Die U6-TUTase ist für eine kontrollierte Verlängerungsreaktion verantwortlich, die zur Wiederherstellung der vier 3'-terminalen UMP-Reste in neu transkribierter U6-snRNA führt. PTM: Phosphoryliert nach DNA-Schädigung, wahrscheinlich durch ATM oder ATR. Ähnlichkeit: Enthält eine RRM-Domäne (RNA-Erkennungsmotiv).

Forschungsbereich

-

Bilddaten



Immunhistochemische Analyse von in Paraffin eingebettetem menschlichem Kolonkarzinom mittels TUT1-Antikörper. Das Bild rechts zeigt eine Blockierung mit dem synthetisierten Peptid.