
Produktname: TTK Kaninchen-Polyclonal-Antikörper**Katalog-Nr.: APRab19404**

Nur für Forschungszwecke.

Zusammenfassung

Beschreibung	polyklonaler Kaninchenantikörper
Host	Kaninchen
Anwendung	WB,IHC,ICC/IF,ELISA
Reaktivität	Mensch, Maus
Konjugation	Unkonjugiert
Modifikation	Unverändert
Isotyp	IgG
Klonalität	Polyklonal
Form	Flüssig
Konzentration	1 mg/ml
Lagerung	Aliquotieren und bei -20°C lagern (12 Monate haltbar).Frost/Tau-Zyklen vermeiden.
Versand	Eisbeutel
Puffer	Flüssigkeit in PBS mit 50 % Glycerin, 0,5 % Schutzprotein und 0,02 % Konservierungsmittel vom neuen Typ N.
Aufreinigung	Affinitätsreinigung

Anwendung

Verdünnungsverhältnis	WB 1:500-1:2000,IHC 1:100-1:300,ICC/IF 1:50-1:200,ELISA 1:5000-1:20000
Molekulargewicht	100kDa

Antigen-Informationen

Genname	TTK
Alternative Namen	TTK; MPS1; MPS1L1; Dual specificity protein kinase TTK; Phosphotyrosine picked threonine-protein kinase; PYT
Gen-ID	7272.0
SwissProt ID	P33981
Immunogen	Das Antiserum wurde gegen ein synthetisches Peptid, abgeleitet von humaner TTK, hergestellt. Aminosäurebereich: 642–691

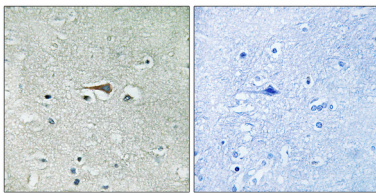
Hintergrund

TTK-Proteinkinase (Homo sapiens): Dieses Gen kodiert für eine Proteinkinase mit dualer Spezifität, die Tyrosin, Serin und Threonin phosphorylieren kann. Dieses Protein ist an der Zellproliferation beteiligt, essenziell für die Chromosomenausrichtung am Zentromer während der Mitose und wird für die Zentrosomenduplikation benötigt. Es fungiert als wichtiges mitotisches Kontrollpunktprotein für die korrekte Chromosomensegregation. Tumorentstehung kann auftreten, wenn dieses Protein nicht ausreichend abgebaut wird und dadurch überschüssige Zentrosomen entstehen, was zu aberranten mitotischen Spindeln führt. Alternatives Spleißen führt zu mehreren Transkriptvarianten. [bereitgestellt von RefSeq, Nov. 2009], katalytische Aktivität: $\text{ATP} + \text{Protein} = \text{ADP} + \text{Phosphoprotein}$, Funktion: Phosphoryliert Proteine an Serin, Threonin und Tyrosin. Vermutlich mit der Zellproliferation assoziiert. Ähnlichkeit: Gehört zur Proteinkinase-Superfamilie. Ser/Thr-Proteinkinase-Familie. Ähnlichkeit: Enthält 1 Proteinkinase-Domäne. Gewebespezifität: In schnell proliferierenden Zelllinien vorhanden.

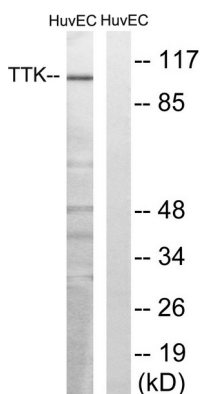
Forschungsbereich

Zellzyklus G1S; Zellzyklus G2M_DNA;

Bilddaten



Immunohistochemische Analyse von in Paraffin eingebettetem menschlichem Hirngewebe unter Verwendung des TTK-Antikörpers. Das Bild rechts zeigt eine Blockierung mit dem synthetisierten Peptid.



Western-Blot-Analyse von Lysaten aus HUVEC-Zellen, die 24 Stunden lang mit 25 µM Etoposid behandelt wurden, unter Verwendung des TTK-Antikörpers. Die Spur rechts ist mit dem synthetisierten Peptid blockiert.