

---

**Produktname: Polyklonaler Kaninchen-Antikörper TSSK 4****Katalog-Nr.: APRab19376**

Nur für Forschungszwecke.

**Zusammenfassung**

<b>Beschreibung</b>	polyklonaler Kaninchenantikörper
<b>Host</b>	Kaninchen
<b>Anwendung</b>	WB,ELISA
<b>Reaktivität</b>	Mensch, Maus
<b>Konjugation</b>	Unkonjugiert
<b>Modifikation</b>	Unverändert
<b>Isotyp</b>	IgG
<b>Klonalität</b>	Polyklonal
<b>Form</b>	Flüssig
<b>Konzentration</b>	1 mg/ml
<b>Lagerung</b>	Aliquotieren und bei -20°C lagern (12 Monate haltbar).Frost/Tau-Zyklen vermeiden.
<b>Versand</b>	Eisbeutel
<b>Puffer</b>	Flüssigkeit in PBS mit 50 % Glycerin, 0,5 % Schutzprotein und 0,02 % Konservierungsmittel vom neuen Typ N.
<b>Aufreinigung</b>	Affinitätsreinigung

**Anwendung****Verdünnungsverhältnis** WB 1:500-1:2000,ELISA 1:5000-1:20000**tnis****Molekulargewicht** 40kDa**Antigen-Informationen**

<b>Genname</b>	TSSK4
<b>Alternative Namen</b>	TSSK4; C14orf20; STK22E; TSSK5; Testis-specific serine/threonine-protein kinase 4; TSK-4; TSSK-4; Testis-specific kinase 4; Serine/threonine-protein kinase 22E
<b>Gen-ID</b>	283629.0
<b>SwissProt ID</b>	Q6SA08
<b>Immunogen</b>	Das Antiserum wurde gegen ein synthetisches Peptid, abgeleitet von humanem TSSK4, hergestellt. Aminosäurebereich: 211–260

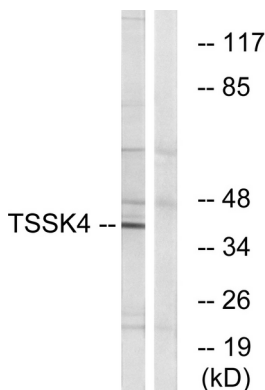
## Hintergrund

Dieses Gen kodiert ein Mitglied der testis-spezifischen Serin/Threonin-Kinase-Familie. Das kodierte Protein ist vermutlich an der Spermatogenese beteiligt, indem es den CREB/CRE-Signalweg durch Phosphorylierung des cAMP-responsiven Element-bindenden Proteins stimuliert. Alternatives Spleißen führt zu mehreren Transkriptvarianten. [bereitgestellt von RefSeq, Mai 2010] Katalytische Aktivität: ATP + Protein = ADP + Phosphoprotein. Cofaktor: Magnesium. Enzymregulation: Aktivierung durch Phosphorylierung an Thr-197, möglicherweise durch Autophosphorylierung. Funktion: Möglicherweise beteiligt an einem Signalweg während der Entwicklung männlicher Keimzellen oder der Funktion reifer Spermien (aufgrund von Ähnlichkeiten). Phosphoryliert CREB1 an Ser-133 und stimuliert nachgeschaltete Signalwege. PTM: Autophosphoryliert (aufgrund von Ähnlichkeiten). Phosphoryliert nach DNA-Schädigung, wahrscheinlich durch ATM oder ATR. Ähnlichkeit: Gehört zur Proteinkinase-Superfamilie. CAMK Ser/Thr Proteinkinasefamilie., Ähnlichkeit: Enthält 1 Proteinkinasedomäne., Gewebespezifität: Wird nur im Hoden exprimiert.

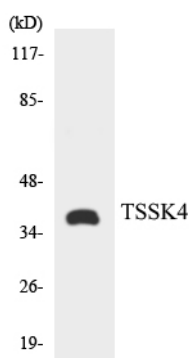
## Forschungsbereich

-

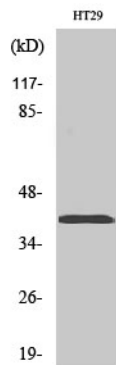
## Bilddaten



Western-Blot-Analyse von Lysaten aus HT-29-Zellen unter Verwendung des TSSK4-Antikörpers. Die Spur rechts ist mit dem synthetisierten Peptid blockiert.



Western-Blot-Analyse der Lysate aus HT-29-Zellen unter Verwendung des TSSK4-Antikörpers.



Western-Blot-Analyse verschiedener Zellen unter Verwendung des polyklonalen Antikörpers TSSK 4. Der Sekundärantikörper wurde 1:20000 verdünnt.