

**Produktname: TSSC4 Kaninchen-Polyclonal-Antikörper****Katalog-Nr.: APRab19375**

Nur für Forschungszwecke.

**Zusammenfassung**

<b>Beschreibung</b>	polyklonaler Kaninchenantikörper
<b>Host</b>	Kaninchen
<b>Anwendung</b>	WB,ELISA
<b>Reaktivität</b>	Mensch, Maus, Ratte
<b>Konjugation</b>	Unkonjugiert
<b>Modifikation</b>	Unverändert
<b>Isotyp</b>	IgG
<b>Klonalität</b>	Polyklonal
<b>Form</b>	Flüssig
<b>Konzentration</b>	1 mg/ml
<b>Lagerung</b>	Aliquotieren und bei -20°C lagern (12 Monate haltbar).Frost/Tau-Zyklen vermeiden.
<b>Versand</b>	Eisbeutel
<b>Puffer</b>	Flüssigkeit in PBS mit 50 % Glycerin und 0,02 % Konservierungsmittel vom neuen Typ N.
<b>Aufreinigung</b>	Affinitätsreinigung

**Anwendung**

**Verdünnungsverhältnis** WB 1:500-1:2000,ELISA 1:5000-1:20000

**tnis**

**Molekulargewicht** 36kDa

**Antigen-Informationen**

<b>Genname</b>	TSSC4
<b>Alternative Namen</b>	
<b>Gen-ID</b>	10078.0
<b>SwissProt ID</b>	Q9Y5U2
<b>Immunogen</b>	Synthetisiertes Peptid, das von einem Teilbereich des menschlichen Proteins abgeleitet ist

**Hintergrund**

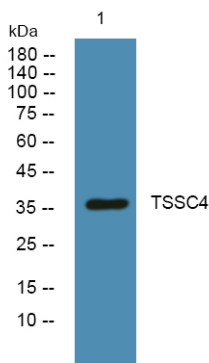
Dieses Gen ist eines von mehreren tumorunterdrückenden, subtransferierbaren Fragmenten in der geprägten Gendomäne von 11p15.5, einer wichtigen Tumorsuppressorgenregion. Veränderungen in dieser Region wurden mit dem Beckwith-

Wiedemann-Syndrom, dem Wilms-Tumor, dem Rhabdomyosarkom, dem Nebennierenrindenzinom sowie Lungen-, Eierstock- und Brustkrebs in Verbindung gebracht. Dieses Gen befindet sich inmitten mehrerer geprägter Gene; jedoch entgeht es, ebenso wie das panhämatopoetische Expressionsgen (PHEM), der Prägung. Es könnte bei malignen Erkrankungen und Krankheiten, die diese Region betreffen, eine Rolle spielen. Für dieses Gen wurden mehrere Transkriptvarianten gefunden, die für zwei verschiedene Isoformen kodieren. [bereitgestellt von RefSeq, Juli 2014], Ähnlichkeit: Gehört zur TSSC4-Familie., Gewebespezifität: Wird im fetalen Gehirn, in der Lunge, der Leber und der Niere exprimiert. Weit verbreitet in adulten Geweben.

## Forschungsbereich

-

## Bilddaten



Western-Blot-Analyse von Lysaten aus PC12-Zellen, TSSC4-Kaninchen-Polyclonal-Antikörper wurde 1:1000 verdünnt, 4 °C über Nacht