
Produktname: TSA-1 Kaninchen-Polyclonal-Antikörper**Katalog-Nr.: APRab19352**

Nur für Forschungszwecke.

Zusammenfassung

Beschreibung	polyklonaler Kaninchenantikörper
Host	Kaninchen
Anwendung	ICC/IF,ELISA
Reaktivität	Mensch, Ratte, Maus
Konjugation	Unkonjugiert
Modifikation	Unverändert
Isotyp	IgG
Klonalität	Polyklonal
Form	Flüssig
Konzentration	1 mg/ml
Lagerung	Aliquotieren und bei -20°C lagern (12 Monate haltbar).Frost/Tau-Zyklen vermeiden.
Versand	Eisbeutel
Puffer	Flüssigkeit in PBS mit 50 % Glycerin, 0,5 % Schutzprotein und 0,02 % Konservierungsmittel vom neuen Typ N.
Aufreinigung	Affinitätsreinigung

Anwendung**Verdünnungsverhältnis** ICC/IF 1:200-1:1000,ELISA 1:10000-1:20000**tnis****Molekulargewicht****Antigen-Informationen**

Genname	LY6E
Alternative Namen	LY6E; 9804; RIGE; SCA2; TSA1; Lymphocyte antigen 6E; Ly-6E; Retinoic acid-induced gene E protein; RIG-E; Stem cell antigen 2; SCA-2; Thymic shared antigen 1; TSA-1
Gen-ID	4061.0
SwissProt ID	Q16553
Immunogen	Das Antiserum wurde gegen ein synthetisches Peptid, abgeleitet von humanem LY6E, hergestellt. Aminosäurebereich: 17-66

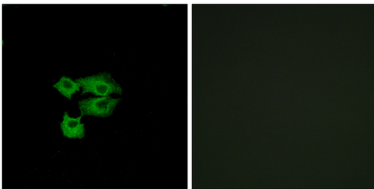
Hintergrund

Induktion: Durch Retinsäure; in der promyelozytären Leukämie-Zelllinie NB4 und in der Myeloblasten-Zelllinie HL-60. Aktiviert durch IFN-alpha in der monozytären Zelllinie U-937 und in peripheren Blutmonozyten. Ähnlichkeit: Enthält eine UPAR/Ly6-Domäne. Gewebespezifität: Weit verbreitet exprimiert, vorwiegend in Leber, Niere, Eierstock, Milz und peripheren Blutleukozyten.

Forschungsbereich

-

Bilddaten



Immunfluoreszenzanalyse von A549-Zellen mit dem LY6E-Antikörper. Das Bild rechts zeigt eine Blockierung mit dem synthetisierten Peptid.