

Produktname: TRAPPC5 Kaninchen-Polyclonal-Antikörper**Katalog-Nr.: APRab19228**

Nur für Forschungszwecke.

Zusammenfassung

Beschreibung	polyklonaler Kaninchenantikörper
Host	Kaninchen
Anwendung	IHC, ICC/IF, ELISA
Reaktivität	Mensch, Maus, Ratte
Konjugation	Unkonjugiert
Modifikation	Unverändert
Isotyp	IgG
Klonalität	Polyklonal
Form	Flüssig
Konzentration	1 mg/ml
Lagerung	Aliquotieren und bei -20°C lagern (12 Monate haltbar). Frost/Tau-Zyklen vermeiden.
Versand	Eisbeutel
Puffer	Flüssigkeit in PBS mit 50 % Glycerin, 0,5 % Schutzprotein und 0,02 % Konservierungsmittel vom neuen Typ N.
Aufreinigung	Affinitätsreinigung

Anwendung

Verdünnungsverhältnis IHC 1:100-1:300, ICC/IF 1:50-1:200, ELISA 1:5000-1:10000

tnis

Molekulargewicht

Antigen-Informationen

Genname	TRAPPC5
Alternative Namen	TRAPPC5; Trafficking protein particle complex subunit 5
Gen-ID	126003.0
SwissProt ID	Q8IURO
Immunogen	Synthetisiertes Peptid, das aus der internen Region des humanen TRAPPC5 abgeleitet ist.

Hintergrund

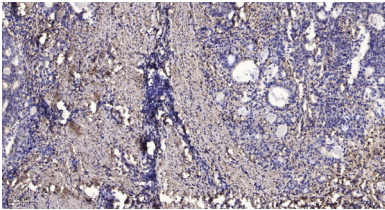
Funktion: Könnte eine Rolle beim vesikulären Transport vom endoplasmatischen Retikulum zum Golgi-Apparat spielen.

Ähnlichkeit: Gehört zur Familie der kleinen TRAPP-Untereinheiten, BET3-Subfamilie. Untereinheit: Bestandteil des aus mehreren Untereinheiten bestehenden TRAPP-Komplexes (Transportproteinpartikel).

Forschungsbereich

-

Bilddaten



Immunohistochemische Analyse von in Paraffin eingebettetem humanem Magenadenokarzinom. 1. Der Antikörper wurde 1:200 verdünnt (über Nacht bei 4 °C inkubiert). 2. Zur Antigenrückgewinnung wurde Tris-EDTA (pH 9,0) verwendet. 3. Der Sekundärantikörper wurde 1:200 verdünnt (45 Minuten bei Raumtemperatur inkubiert).