

**Produktname: TRAF6 Kaninchen-Polyclonal-Antikörper****Katalog-Nr.: APRab19190**

Nur für Forschungszwecke.

**Zusammenfassung**

<b>Beschreibung</b>	polyklonaler Kaninchenantikörper
<b>Host</b>	Kaninchen
<b>Anwendung</b>	WB,IHC,ICC/IF,ELISA
<b>Reaktivität</b>	Mensch, Maus, Ratte
<b>Konjugation</b>	Unkonjugiert
<b>Modifikation</b>	Unverändert
<b>Isotyp</b>	IgG
<b>Klonalität</b>	Polyklonal
<b>Form</b>	Flüssig
<b>Konzentration</b>	1 mg/ml
<b>Lagerung</b>	Aliquotieren und bei -20°C lagern (12 Monate haltbar).Frost/Tau-Zyklen vermeiden.
<b>Versand</b>	Eisbeutel
<b>Puffer</b>	Flüssigkeit in PBS mit 50 % Glycerin, 0,5 % Schutzprotein und 0,02 % Konservierungsmittel vom neuen Typ N.
<b>Aufreinigung</b>	Affinitätsreinigung

**Anwendung**

<b>Verdünnungsverhältnis</b>	WB 1:500-1:2000,IHC 1:100-1:300,ICC/IF 1:50-1:200,ELISA 1:20000-1:40000
<b>Molekulargewicht</b>	60kDa

**Antigen-Informationen**

<b>Genname</b>	TRAF6
<b>Alternative Namen</b>	TRAF6; RNF85; TNF receptor-associated factor 6; E3 ubiquitin-protein ligase TRAF6; Interleukin-1 signal transducer; RING finger protein 85
<b>Gen-ID</b>	7189.0
<b>SwissProt ID</b>	Q9Y4K3
<b>Immunogen</b>	Das Antiserum wurde gegen ein synthetisches Peptid, abgeleitet von humanem TRAF6, hergestellt. Aminosäurebereich: 105–154

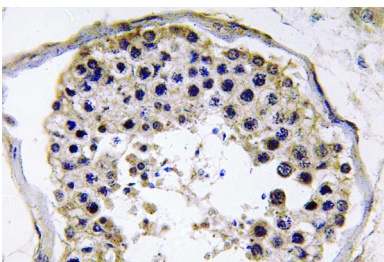
## Hintergrund

TNF-Rezeptor-assoziiierter Faktor 6 (TRAF6) Homo sapiens. Das von diesem Gen kodierte Protein gehört zur Familie der TNF-Rezeptor-assoziierten Faktoren (TRAF). TRAF-Proteine sind mit Mitgliedern der TNF-Rezeptor-Superfamilie assoziiert und vermitteln deren Signaltransduktion. Dieses Protein vermittelt die Signalübertragung von Mitgliedern der TNF-Rezeptor-Superfamilie sowie der Toll/IL-1-Familie. Es wurde gezeigt, dass Signale von Rezeptoren wie CD40, TNFSF11/RANCE und IL-1 durch dieses Protein vermittelt werden. Dieses Protein interagiert außerdem mit verschiedenen Proteinkinasen, darunter IRAK1/IRAK, SRC und PKC $\zeta$ , wodurch eine Verbindung zwischen unterschiedlichen Signalwegen hergestellt wird. Dieses Protein fungiert als Signaltransduktor im NF- $\kappa$ B-Signalweg und aktiviert die I $\kappa$ B-Kinase (IKK) als Reaktion auf proinflammatorische Zytokine. Die Interaktion dieses Proteins mit UBE2N/UBC13 und UBE2V1/UEV1A, Ubiquitin-konjugierenden Enzymen, die die Bildung von Polyubiquitinketten katalysieren, hat folgende Eigenschaften: Die Coiled-Coil-Domäne vermittelt die Homo- und Hetero-Oligomerisierung. Die MATH/TRAF-Domäne bindet an die zytoplasmatischen Domänen des Rezeptors. Funktion: Adapterprotein und Signaltransduktor, der Mitglieder der Tumornekrosefaktor-Rezeptorfamilie durch Assoziation mit der zytoplasmatischen Domäne des Rezeptors und Kinasen mit verschiedenen Signalwegen verbindet. Ist auch über die Kinasen MYD88 und IRAK am IL-1-Signalweg beteiligt. Scheint aufgrund von Ähnlichkeiten auch am IL-17-Signalweg beteiligt zu sein. Vermittelt die Aktivierung von NF- $\kappa$ B und JNK. Kann als E3-Ubiquitin-Ligase fungieren. Signalweg: Proteinmodifikation. Protein-Ubiquitinierung. PTM: Polyubiquitiniert. Ähnlichkeit: Enthält 1 MATH-Domäne. Ähnlichkeit: Enthält 1 RING-Typ-Zinkfinger. Ähnlichkeit: Enthält 2 TRAF-Typ-Zinkfinger. Untereinheit: Homotrimer (wahrscheinlich). Bindet an TNFRSF5/CD40 und TNFRSF11A/RANK. Assoziiert mit NGFR, TNFRSF17, IRAK1, IRAK2, IRAK3, IRAK4, RIPK2, MAP3K1, MAP3K5, MAP3K14, CSK und dem TRAF-interagierenden Protein TRIP sowie dem TRAF- und TNF-Rezeptor-assoziierten Protein TTRAP. Interagiert mit IL17R. Interagiert mit SQSTM1 und bildet eine Brücke zwischen NTRK1 und NGFR. Bildet einen ternären Komplex mit SQSTM1 und PRKCZ (aufgrund von Ähnlichkeit). Interagiert mit PELI1, PELI2 und PELI3. Bindet an UBE2V1. Interagiert mit MAVS/IPS1. Interagiert mit TAX1BP1. Interagiert mit IL1RL1. Interagiert mit TRAFD1. Interagiert mit ZNF675. Interagiert mit JUB. Interagiert mit TICAM1 und TICAM2. Gewebespezifität: Wird in Herz, Gehirn, Plazenta, Lunge, Leber, Skelettmuskulatur, Niere und Pankreas exprimiert.

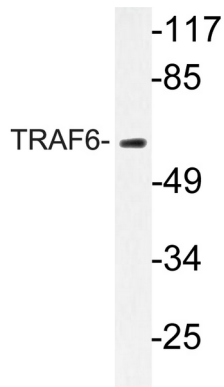
## Forschungsbereich

MAPK\_ERK\_Wachstum;MAPK\_G\_Protein;Ubiquitin-vermittelte Proteolyse;Endozytose;Toll-like-Rezeptor;NOD-like-Rezeptor;RIG-I-like-Rezeptor;Neurotrophin;Signalwege bei Krebs;Kleinzelliges Lungenkarzinom;

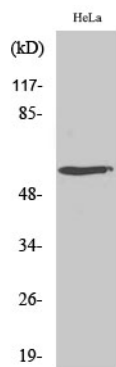
## Bilddaten



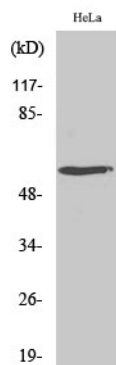
Immunohistochemische Analyse des TRAF6-Antikörpers in in Paraffin eingebettetem menschlichem Hodengewebe.



Western-Blot-Analyse von Lysat aus HeLa-Zellen unter Verwendung des TRAF6-Antikörpers.



Western-Blot-Analyse verschiedener Zellen unter Verwendung eines polyklonalen TRAF6-Antikörpers (Verdünnung 1:1000). Der Sekundärantikörper wurde 1:20000 verdünnt.



Western-Blot-Analyse von HeLa-Zellen mit einem polyklonalen TRAF6-Antikörper (Verdünnung 1:1000). Der Sekundärantikörper wurde 1:20000 verdünnt.