

Produktname: TPD52 Kaninchen-Polyclonal-Antikörper**Katalog-Nr.: APRab19150**

Nur für Forschungszwecke.

Zusammenfassung

Beschreibung	polyklonaler Kaninchenantikörper
Host	Kaninchen
Anwendung	IHC, ICC/IF, ELISA
Reaktivität	Mensch, Maus
Konjugation	Unkonjugiert
Modifikation	Unverändert
Isotyp	IgG
Klonalität	Polyklonal
Form	Flüssig
Konzentration	1 mg/ml
Lagerung	Aliquotieren und bei -20°C lagern (12 Monate haltbar). Frost/Tau-Zyklen vermeiden.
Versand	Eisbeutel
Puffer	Flüssigkeit in PBS mit 50 % Glycerin, 0,5 % Schutzprotein und 0,02 % Konservierungsmittel vom neuen Typ N.
Aufreinigung	Affinitätsreinigung

Anwendung

Verdünnungsverhältnis IHC 1:100-1:300, ICC/IF 1:50-1:200, ELISA 1:20000-1:40000

tnis

Molekulargewicht

Antigen-Informationen

Genname	TPD52
Alternative Namen	TPD52; Tumor protein D52; Protein N8
Gen-ID	7163.0
SwissProt ID	P55327
Immunogen	Das Antiserum wurde gegen ein synthetisches Peptid, abgeleitet von humanem TPD52, hergestellt. Aminosäurebereich: 41-90

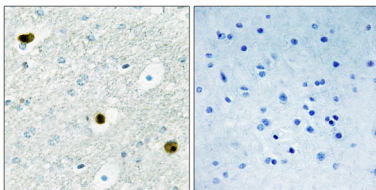
Hintergrund

Hinweis: Die hier dargestellte Sequenz stammt aus einer automatischen Ensembl-Analysepipeline und ist als vorläufiges Ergebnis zu betrachten. Entwicklungsstadium: Isoform 2 wird im fetalen Gehirn und in der Niere in geringeren Mengen exprimiert als im Gehirn und in der Niere von Erwachsenen. Ähnlichkeit: Gehört zur TPD52-Familie. Untereinheit: Bildet Homodimere oder Heterodimere mit anderen Mitgliedern der Familie. Gewebespezifität: Isoform 2 wird in Tumorzelllinien von Dickdarm, Brust, Prostata, Pankreas und Niere exprimiert. Isoform 2 wird in hoher Konzentration in Niere, Prostata, Gehirn, Dünndarm und Pankreas, in mittlerer Konzentration in Plazenta und Dickdarm, in niedriger Konzentration in Lunge, Leber und Herz sowie in sehr niedriger Konzentration in Milz, Thymus, peripheren mononukleären Blutzellen, Hoden und Eierstock exprimiert. Achtung: Die hier dargestellte Sequenz stammt aus einer automatischen Analyse-Pipeline von Ensembl und ist als vorläufiges Ergebnis zu betrachten. Entwicklungsstadium: Isoform 2 wird im fetalen Gehirn und in der Niere in geringerer Konzentration exprimiert als im Gehirn und in der Niere von Erwachsenen. Ähnlichkeit: Gehört zur TPD52-Familie. Untereinheit: Bildet Homodimere oder Heterodimere mit anderen Mitgliedern der Familie. Gewebespezifität: Isoform 2 wird in Tumorzelllinien von Dickdarm, Brust, Prostata, Pankreas und Niere exprimiert. Isoform 2 wird in hoher Konzentration in Niere, Prostata, Gehirn, Dünndarm und Pankreas, in mittlerer Konzentration in Plazenta und Dickdarm, in niedriger Konzentration in Lunge, Leber und Herz und in sehr niedriger Konzentration in Milz, Thymus, peripheren mononukleären Blutzellen, Hoden und Eierstock exprimiert.

Forschungsbereich

Immunologie; Adaptive Immunität; B-Zellen; Nicht-CD; Krebs; Tumormarker

Bilddaten



Immunohistochemische Analyse von in Paraffin eingebettetem menschlichem Hirngewebe unter Verwendung des TPD52-Antikörpers. Das Bild rechts zeigt eine Blockierung mit dem synthetisierten Peptid.