
Produktname: TP1 Kaninchen-Polyclonal-Antikörper**Katalog-Nr.: APRab19138**

Nur für Forschungszwecke.

Zusammenfassung

Beschreibung	polyklonaler Kaninchenantikörper
Host	Kaninchen
Anwendung	IHC, ICC/IF, ELISA
Reaktivität	Mensch, Ratte, Maus
Konjugation	Unkonjugiert
Modifikation	Unverändert
Isotyp	IgG
Klonalität	Polyklonal
Form	Flüssig
Konzentration	1 mg/ml
Lagerung	Aliquotieren und bei -20°C lagern (12 Monate haltbar). Frost/Tau-Zyklen vermeiden.
Versand	Eisbeutel
Puffer	Flüssigkeit in PBS mit 50 % Glycerin, 0,5 % Schutzprotein und 0,02 % Konservierungsmittel vom neuen Typ N.
Aufreinigung	Affinitätsreinigung

Anwendung**Verdünnungsverhältnis** IHC 1:100-1:300, ICC/IF 1:50-1:200, ELISA 1:5000-1:20000**tnis****Molekulargewicht****Antigen-Informationen**

Genname	TEP1
Alternative Namen	TEP1; TLP1; TP1; Telomerase protein component 1; Telomerase-associated protein 1; Telomerase protein 1; p240; p80 telomerase homolog
Gen-ID	7011.0
SwissProt ID	Q99973
Immunogen	Das Antiserum wurde gegen ein synthetisches Peptid, abgeleitet von humanem TEP1, hergestellt. Aminosäurebereich: 171-220

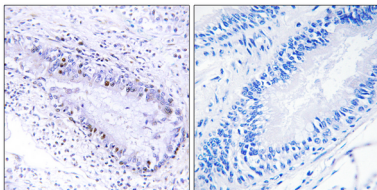
Hintergrund

Dieses Genprodukt ist ein Bestandteil des Ribonukleoproteinkomplexes, der für die Telomeraseaktivität verantwortlich ist und die Anlagerung neuer Telomere an die Chromosomenenden katalysiert. Die Telomerase-assoziierten Proteine sind von Ciliaten bis zum Menschen konserviert. Alternatives Spleißen führt zu mehreren Transkriptvarianten. [bereitgestellt von RefSeq, Jan. 2016] Funktion: Bestandteil des Telomerase-Ribonukleoproteinkomplexes, der für die Replikation der Chromosomenenden essenziell ist. Außerdem Bestandteil des Ribonukleoprotein-Vaults-Partikels, einer aus mehreren Untereinheiten bestehenden Struktur, die am nukleozytoplasmatischen Transport beteiligt ist. Verantwortlich für die Lokalisierung und Stabilisierung der Vault-RNA (vRNA) im Vault-Ribonukleoproteinpartikel. Bindet an TERC. Ähnlichkeit: Enthält 1 NACHT-Domäne. Ähnlichkeit: Enthält 1 TROVE-Domäne. Ähnlichkeit: Enthält 21 WD-Repeats. Ähnlichkeit: Enthält 4 TEP1-N-terminale Repeats. Untereinheit: Bestandteil des Telomerase-Holoenzymkomplexes, der mindestens aus TERT, DKC1, WDR79/TCAB1, NOP10, NHP2, GAR1, TEP1, EST1A, POT1 und einer Telomerase-RNA-Template-Komponente (TERC) besteht. Bestandteil des Vault-Ribonukleoproteinpartikels, der mindestens aus MVP, PARP4 und einer oder mehreren Vault-RNAs (vRNAs) besteht. Bindet an VAULTRC1-, VAULTRC2- und VAULTRC4/hvg4-vRNAs. Gewebespezifität: Ubiquitär.

Forschungsbereich

Epigenetik und nukleäre Signalübertragung; Transkription; Transkriptionsfaktoren; Entwicklungsbiologie; Reproduktion; Befruchtung; Histone; Varianten

Bilddaten



Immunohistochemische Analyse von in Paraffin eingebettetem menschlichem Lungenkarzinom mittels TEP1-Antikörper. Das Bild rechts zeigt eine Blockierung mit dem synthetisierten Peptid.