

Produktname: Topo III β -1 Kaninchen-Polyclonal-Antikörper**Katalog-Nr.: APRab19128**

Nur für Forschungszwecke.

Zusammenfassung

Beschreibung	polyklonaler Kaninchenantikörper
Host	Kaninchen
Anwendung	WB,IHC,ICC/IF,ELISA
Reaktivität	Mensch, Maus
Konjugation	Unkonjugiert
Modifikation	Unverändert
Isotyp	IgG
Klonalität	Polyklonal
Form	Flüssig
Konzentration	1 mg/ml
Lagerung	Aliquotieren und bei -20°C lagern (12 Monate haltbar).Frost/Tau-Zyklen vermeiden.
Versand	Eisbeutel
Puffer	Flüssigkeit in PBS mit 50 % Glycerin, 0,5 % Schutzprotein und 0,02 % Konservierungsmittel vom neuen Typ N.
Aufreinigung	Affinitätsreinigung

Anwendung

Verdünnungsverhältnis	WB 1:500-1:2000,IHC 1:100-1:300,ICC/IF 1:50-1:200,ELISA 1:10000-1:20000
Molekulargewicht	96kDa

Antigen-Informationen

Genname	TOP3B
Alternative Namen	TOP3B; TOP3B1; DNA topoisomerase 3-beta-1; DNA topoisomerase III beta-1
Gen-ID	8940.0
SwissProt ID	O95985
Immunogen	Das Antiserum wurde gegen ein synthetisches Peptid, abgeleitet von humanem TOP3B, hergestellt. Aminosäurebereich: 51-100

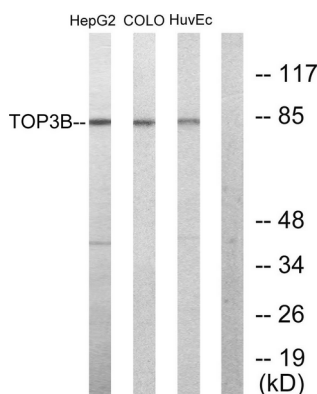
Hintergrund

Dieses Gen kodiert für eine DNA-Topoisomerase, ein Enzym, das die topologischen Zustände der DNA während der Transkription kontrolliert und verändert. Es katalysiert das vorübergehende Brechen und Wiederverknüpfen eines einzelnen DNA-Strangs, wodurch die Stränge aneinander vorbeigleiten können. Dies entspannt die Superhelixstruktur und verändert die DNA-Topologie. Das Enzym interagiert mit der DNA-Helikase SGS1 und spielt eine Rolle bei der DNA-Rekombination, der zellulären Alterung und der Aufrechterhaltung der Genomstabilität. Eine niedrige Expression dieses Gens könnte mit höheren Überlebensraten bei Brustkrebspatientinnen zusammenhängen. Dieses Gen besitzt ein Pseudogen auf Chromosom 22. Alternatives Spleißen führt zu mehreren Transkriptvarianten. Weitere alternativ gespleißte Transkriptvarianten dieses Gens wurden beschrieben, ihre vollständige Sequenz ist jedoch noch nicht bekannt. [bereitgestellt von RefSeq, Aug. 2013], Katalytische Aktivität: ATP-unabhängiger Bruch von einzelsträngiger DNA, gefolgt von Passage und Wiederverbindung., Funktion: Besitzt eine Relaxationsaktivität gegenüber negativ superhelikaler DNA., Ähnlichkeit: Gehört zur prokaryotischen Topoisomerase-Familie Typ I/III., Gewebespezifität: Isoform 1 findet sich in Hoden, Herz und Skelettmuskulatur. Ein 4 kb großes Transkript, das wahrscheinlich Isoform 2 repräsentiert, findet sich in Thymus, Niere und Pankreas.

Forschungsbereich

Homologe Rekombination;

Bilddaten



Western-Blot-Analyse von Lysaten aus HepG2-, COLO205- und HUVEC-Zellen unter Verwendung des TOP3B-Antikörpers. Die Spur rechts ist mit dem synthetisierten Peptid blockiert.



Western-Blot-Analyse verschiedener Zellen unter Verwendung des polyklonalen Topo IIIβ-1-Antikörpers. Der Sekundärantikörper wurde 1:20000 verdünnt.