

**Produktname: TNNI3K Kaninchen-Polyclonal-Antikörper****Katalog-Nr.: APRab19105**

Nur für Forschungszwecke.

**Zusammenfassung**

<b>Beschreibung</b>	polyklonaler Kaninchenantikörper
<b>Host</b>	Kaninchen
<b>Anwendung</b>	WB,IHC,ICC/IF,ELISA
<b>Reaktivität</b>	Mensch, Maus, Ratte
<b>Konjugation</b>	Unkonjugiert
<b>Modifikation</b>	Unverändert
<b>Isotyp</b>	IgG
<b>Klonalität</b>	Polyklonal
<b>Form</b>	Flüssig
<b>Konzentration</b>	1 mg/ml
<b>Lagerung</b>	Aliquotieren und bei -20°C lagern (12 Monate haltbar).Frost/Tau-Zyklen vermeiden.
<b>Versand</b>	Eisbeutel
<b>Puffer</b>	Flüssigkeit in PBS mit 50 % Glycerin, 0,5 % Schutzprotein und 0,02 % Konservierungsmittel vom neuen Typ N.
<b>Aufreinigung</b>	Affinitätsreinigung

**Anwendung**

**Verdünnungsverhältnis** WB 1:500-1:2000,IHC 1:100-1:300,ICC/IF 1:50-1:200,ELISA 1:5000-1:20000

**tnis**

**Molekulargewicht**

**Antigen-Informationen**

<b>Genname</b>	TNNI3K
<b>Alternative Namen</b>	TNNI3K; CARK; Serine/threonine-protein kinase TNNI3K; Cardiac ankyrin repeat kinase; Cardiac troponin I-interacting kinase; TNNI3-interacting kinase
<b>Gen-ID</b>	51086.0
<b>SwissProt ID</b>	Q59H18
<b>Immunogen</b>	Das Antiserum wurde gegen ein synthetisches Peptid hergestellt, das von humanem TNNI3K abgeleitet ist. Aminosäurebereich: 301–350

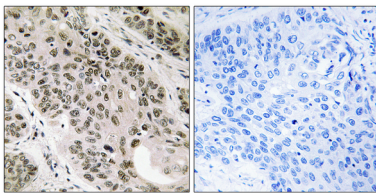
## Hintergrund

Dieses Gen kodiert für ein Protein aus der MAP-Kinase-Kinase-Kinase-Familie (MAPKKK). Das Protein enthält Ankyrin-Repeat-, Proteinkinase- und Serin-reiche Domänen und spielt vermutlich eine Rolle in der Herzphysiologie. [bereitgestellt von RefSeq, Sep. 2012] Katalytische Aktivität: ATP + Protein = ADP + Phosphoprotein; Katalytische Aktivität: GTP +  $\beta$ -L-Fucose-1-phosphat = Diphosphat + GDP-L-Fucose; Cofaktor: Magnesium; Funktion: Katalysiert die Bildung von GDP-L-Fucose aus GTP und L-Fucose-1-phosphat. Dient als Wiederverwertungsweg für L-Fucose, die beim Abbau von Glykoproteinen und Glykolipiden entsteht. Funktion: Könnte eine Rolle in der Herzphysiologie spielen. PTM: Autophosphoryliert. Ähnlichkeit: Gehört zur Proteinkinase-Superfamilie. TKL Ser/Thr Proteinkinase-Familie. MAP-Kinase-Kinase-Kinase-Subfamilie. Ähnlichkeit: Enthält eine Proteinkinase-Domäne. Ähnlichkeit: Enthält 10 ANK-Repeats. Subzelluläre Lokalisation: Wird in geringeren Mengen im Zytoplasma exprimiert. Untereinheit: Interagiert mit TNNI3, ACTC, ACTA1, MYBPC3, AIP, BABP3 und HADHB. Gewebespezifität: Wird in vielen Geweben exprimiert. Gewebespezifität: Wird sowohl im adulten als auch im fetalen Herzen stark exprimiert.

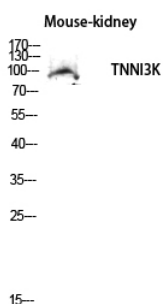
## Forschungsbereich

Fructose- und Mannosestoffwechsel; Aminosäure- und Nucleotidstoffwechsel;

## Bilddaten



Immunhistochemische Analyse von in Paraffin eingebettetem menschlichem Lungenkarzinomgewebe unter Verwendung des TNNI3K-Antikörpers. Das Bild rechts zeigt eine Blockierung mit dem synthetisierten Peptid.



Western-Blot-Analyse der Mausnierenlyse mit einem TNNI3K-Antikörper. Der Antikörper wurde 1:500 verdünnt. Der Sekundärantikörper wurde 1:20000 verdünnt.