

Produktname: TMPO Kaninchen-polyklonaler Antikörper**Katalog-Nr.: APRab19070**

Nur für Forschungszwecke.

Zusammenfassung

Beschreibung	polyklonaler Kaninchenantikörper
Host	Kaninchen
Anwendung	WB,IHC,ICC/IF,ELISA
Reaktivität	Mensch, Maus, Ratte
Konjugation	Unkonjugiert
Modifikation	Unverändert
Isotyp	IgG
Klonalität	Polyklonal
Form	Flüssig
Konzentration	1 mg/ml
Lagerung	Aliquotieren und bei -20°C lagern (12 Monate haltbar).Frost/Tau-Zyklen vermeiden.
Versand	Eisbeutel
Puffer	Flüssigkeit in PBS mit 50 % Glycerin, 0,5 % Schutzprotein und 0,02 % Konservierungsmittel vom neuen Typ N.
Aufreinigung	Affinitätsreinigung

Anwendung

Verdünnungsverhältnis	WB 1:500-1:2000,IHC 1:100-1:300,ICC/IF 1:200-1:1000,ELISA 1:5000-1:20000
Molekulargewicht	75+50kDa

Antigen-Informationen

Genname	TMPO LAP2
Alternative Namen	TMPO LAP2
Gen-ID	7112.0
SwissProt ID	P42166/P42167
Immunogen	Synthetisches Peptid aus menschlichem Protein im Aminosäurebereich: 1-50

Hintergrund

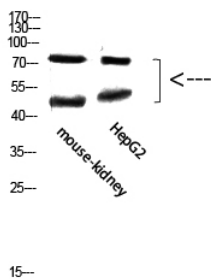
Das vom TMPO-Gen (Thymopoietin) kodierte Protein befindet sich im Zellkern und spielt möglicherweise eine Rolle beim

Aufbau der Kernlamina und trägt somit zur Aufrechterhaltung der Struktur der Kernhülle bei. Es fungiert möglicherweise als Rezeptor für die Anheftung von Laminfilamenten an die innere Kernmembran. Mutationen im TMPO-Gen sind mit dilatativer Kardiomyopathie assoziiert. Für TMPO wurden alternativ gespleißte Transkriptvarianten beobachtet, die für verschiedene Isoformen kodieren.

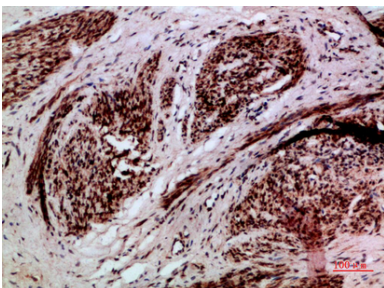
Forschungsbereich

Signaltransduktion; Zytoskelett/Extrazelluläre Matrix; Zytoskelett; Intermediärfilamente; Klasse V; Lamine; Basallamina

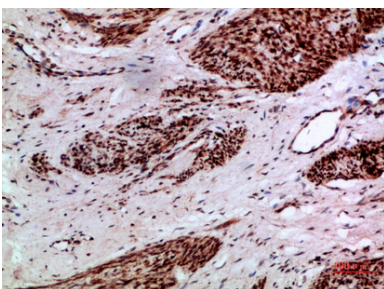
Bilddaten



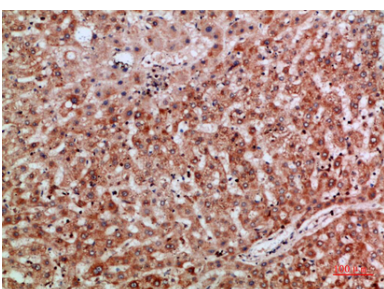
Western-Blot-Analyse von Mausnieren- und HepG2-Zellen mit einem 800-fach verdünnten Antikörper. Der Sekundärantikörper wurde 1:20000 verdünnt.



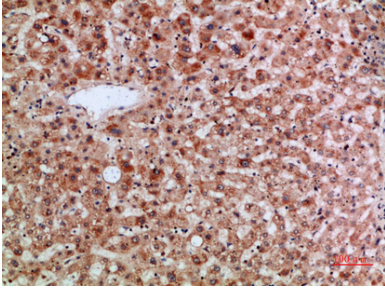
Immunohistochemische Analyse von in Paraffin eingebettetem menschlichem Gebärmutterhalskrebs, Antikörperverdünnung 1:200



Immunohistochemische Analyse von in Paraffin eingebettetem menschlichem Gebärmutterhalskrebs, Antikörperverdünnung 1:200



Immunohistochemische Analyse von in Paraffin eingebettetem menschlichem Lebergewebe, Antikörperverdünnung 1:200



Immunohistochemische Analyse von in Paraffin eingebettetem menschlichem Lebergewebe, Antikörperverdünnung 1:200