

Produktname: TMEM185A Kaninchen-Polyclonal-Antikörper**Katalog-Nr.: APRab19053**

Nur für Forschungszwecke.

Zusammenfassung

Beschreibung	polyklonaler Kaninchenantikörper
Host	Kaninchen
Anwendung	WB,IHC,ICC/IF,ELISA
Reaktivität	Mensch, Maus
Konjugation	Unkonjugiert
Modifikation	Unverändert
Isotyp	IgG
Klonalität	Polyklonal
Form	Flüssig
Konzentration	1 mg/ml
Lagerung	Aliquotieren und bei -20°C lagern (12 Monate haltbar).Frost/Tau-Zyklen vermeiden.
Versand	Eisbeutel
Puffer	Flüssigkeit in PBS mit 50 % Glycerin, 0,5 % Schutzprotein und 0,02 % Konservierungsmittel vom neuen Typ N.
Aufreinigung	Affinitätsreinigung

Anwendung

Verdünnungsverhältnis	WB 1:500-1:2000,IHC 1:100-1:300,ICC/IF 1:200-1:1000,ELISA 1:10000-1:20000
Molekulargewicht	41kDa

Antigen-Informationen

Genname	TMEM185A
Alternative Namen	TMEM185A; CXorf13; FAM11A; Transmembrane protein 185A; Protein FAM11A
Gen-ID	84548.0
SwissProt ID	Q8NFB2
Immunogen	Das Antiserum wurde gegen ein synthetisches Peptid hergestellt, das vom humanen TMEM185A abgeleitet ist. Aminosäurebereich: 290–339

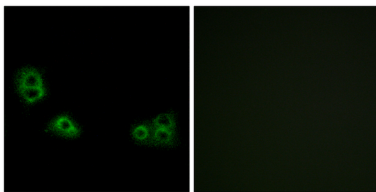
Hintergrund

Das von diesem Gen kodierte Protein ist vermutlich ein Transmembranprotein. Dieses Gen ist vor allem für seine Lokalisation in der CpG-Insel der fragilen Stelle FRAXF bekannt. Die 5'-untranslatierte Region dieses Gens enthält eine CGG-Trinukleotid-Repeat-Sequenz, die normalerweise aus 7–40 Tandem-CGG-Repeats besteht, aber auf über 300 Repeats anwachsen kann. Die Methylierung der CpG-Insel führt zur transkriptionellen Inaktivierung dieses Gens, jedoch scheinen weder die Inaktivierung noch eine expandierte Repeat-Region einen eindeutigen Phänotyp hervorzurufen. Alternatives Spleißen führt zu mehreren Transkriptvarianten. Ein Pseudogen dieses Gens wurde auf dem X-Chromosom identifiziert. [bereitgestellt von RefSeq, Aug. 2013], Ähnlichkeit: Gehört zur TMEM185-Familie.

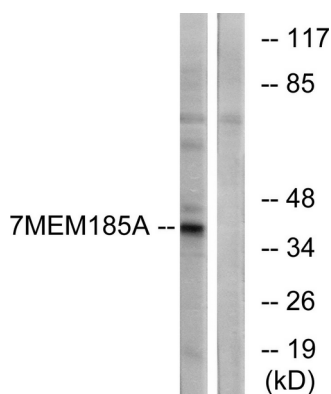
Forschungsbereich

-

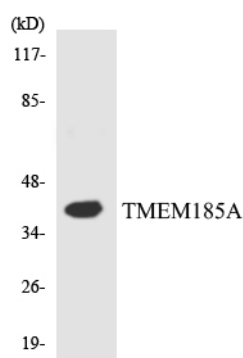
Bilddaten



Immunfluoreszenzanalyse von MCF7-Zellen mit dem Antikörper TMEM185A. Das Bild rechts zeigt eine Blockierung mit dem synthetisierten Peptid.



Western-Blot-Analyse von Lysaten aus K562-Zellen unter Verwendung des Antikörpers TMEM185A. Die Spur rechts ist mit dem synthetisierten Peptid blockiert.



Western-Blot-Analyse der Lysate aus HT-29-Zellen unter Verwendung des Antikörpers TMEM185A.