

**Produktname: TM2D1 Kaninchen-Polyclonal-Antikörper****Katalog-Nr.: APRab19025**

Nur für Forschungszwecke.

**Zusammenfassung**

<b>Beschreibung</b>	polyklonaler Kaninchenantikörper
<b>Host</b>	Kaninchen
<b>Anwendung</b>	WB,ELISA
<b>Reaktivität</b>	Mensch, Maus
<b>Konjugation</b>	Unkonjugiert
<b>Modifikation</b>	Unverändert
<b>Isotyp</b>	IgG
<b>Klonalität</b>	Polyklonal
<b>Form</b>	Flüssig
<b>Konzentration</b>	1 mg/ml
<b>Lagerung</b>	Aliquotieren und bei -20°C lagern (12 Monate haltbar).Frost/Tau-Zyklen vermeiden.
<b>Versand</b>	Eisbeutel
<b>Puffer</b>	Flüssigkeit in PBS mit 50 % Glycerin und 0,02 % Konservierungsmittel vom neuen Typ N.
<b>Aufreinigung</b>	Affinitätsreinigung

**Anwendung**

**Verdünnungsverhältnis** WB 1:500-1:2000,ELISA 1:5000-1:20000

**tnis**

**Molekulargewicht** 22kDa

**Antigen-Informationen**

**Genname** TM2D1 BBP

**Alternative Namen**

**Gen-ID** 83941.0

**SwissProt ID** Q9BX74

**Immunogen** Synthetisiertes Peptid, das von einem Teilbereich des menschlichen Proteins abgeleitet ist

**Hintergrund**

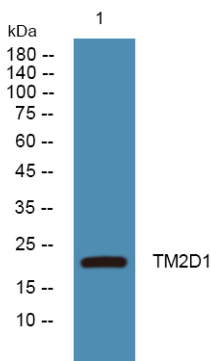
Das von diesem Gen kodierte Protein ist ein Beta-Amyloid-Peptid-bindendes Protein. Es enthält ein Strukturmodul, das mit dem der Superfamilie der G-Protein-gekoppelten Rezeptoren mit sieben Transmembrandomänen verwandt ist und

bekanntermaßen eine wichtige Rolle bei der Aktivierung heterotrimerer G-Proteine spielt. Beta-Amyloid-Peptid ist als ursächlicher Faktor für den neuronalen Zelltod und die damit einhergehende Abnahme der kognitiven Fähigkeiten bei der Alzheimer-Krankheit nachgewiesen. Dieses Protein könnte ein Zielmolekül des neurotoxischen Beta-Amyloid-Peptids sein und die zelluläre Anfälligkeit für die Toxizität des Beta-Amyloid-Peptids durch ein G-Protein-reguliertes Zelltodprogramm vermitteln. Für dieses Gen wurden mehrere Transkriptvarianten gefunden. [bereitgestellt von RefSeq, Feb. 2016], Achtung: Ursprünglich wurde angenommen (PubMed:11278849), dass es die Beta-Amyloid-Toxizität durch Kopplung an ein G-Protein moduliert. PubMed:12836168 zeigte jedoch, dass dieser Effekt nicht direkt ist. Funktion: Kann über seine Interaktion mit  $\beta$ -APP42 an der  $\beta$ -Amyloid-induzierten Apoptose beteiligt sein. PTM: N-glykosyliert. Ähnlichkeit: Gehört zur TM2-Familie. Untereinheit: Interagiert mit dem  $\beta$ -APP42-Peptid ( $\beta$ -Amyloid-Protein 42) des APP. Gewebespezifität: Weit verbreitet exprimiert.

## Forschungsbereich

Zellbiologie; Apoptose; Rezeptoren; Rezeptorprozessierung; Signaltransduktion; Signalweg; G-Protein-Signalweg; GPCR; Krebs; Zelltod

## Bilddaten



Western-Blot-Analyse von Lysaten aus SW480-Zellen, TM2D1-Kaninchen-Polyclonal-Antikörper wurde 1:1000 verdünnt, 4 °C über Nacht