
Produktname: TLK1 Kaninchen-Polyclonal-Antikörper**Katalog-Nr.: APRab18981**

Nur für Forschungszwecke.

Zusammenfassung

Beschreibung	polyklonaler Kaninchenantikörper
Host	Kaninchen
Anwendung	WB,IHC,ELISA
Reaktivität	Mensch, Ratte, Maus
Konjugation	Unkonjugiert
Modifikation	Unverändert
Isotyp	IgG
Klonalität	Polyklonal
Form	Flüssig
Konzentration	1 mg/ml
Lagerung	Aliquotieren und bei -20°C lagern (12 Monate haltbar).Frost/Tau-Zyklen vermeiden.
Versand	Eisbeutel
Puffer	Flüssigkeit in PBS mit 50 % Glycerin, 0,5 % Schutzprotein und 0,02 % Konservierungsmittel vom neuen Typ N.
Aufreinigung	Affinitätsreinigung

Anwendung

Verdünnungsverhältnis	WB 1:500-1:2000,IHC 1:50-1:300,ELISA 1:2000-1:20000
Molekulargewicht	87kDa

Antigen-Informationen

Genname	TLK1
Alternative Namen	TLK1; KIAA0137; Serine/threonine-protein kinase tousled-like 1; PKU-beta; Tousled-like kinase 1
Gen-ID	9874.0
SwissProt ID	Q9UKI8
Immunogen	Das Antiserum wurde gegen ein synthetisches Peptid, abgeleitet von humanem TLK1, hergestellt. Aminosäurebereich: 201–250

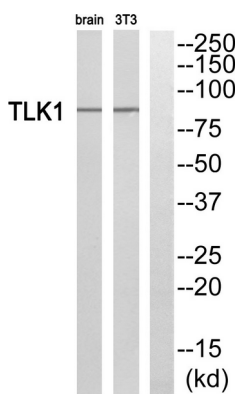
Hintergrund

Die Serin/Threonin-Proteinkinase Tousled-like 1, kodiert durch das Gen TLK1, ist eine Serin/Threonin-Kinase, die möglicherweise an der Regulation der Chromatinorganisation beteiligt ist. Das kodierte Protein ist nur im phosphorylierten Zustand aktiv, wobei diese Phosphorylierung zellzyklusabhängig ist und die maximale Aktivität während der S-Phase erreicht wird. DNA-Schäden und die Blockierung der DNA-Replikation verringern die katalytische Aktivität dieses Proteins. Für dieses Gen wurden drei Transkriptvarianten gefunden, die für verschiedene Isoformen kodieren.

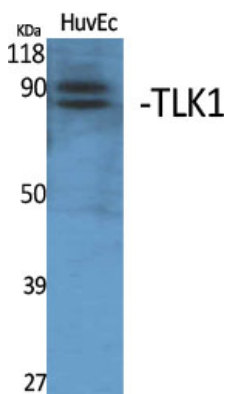
Forschungsbereich

-

Bilddaten



Western-Blot-Analyse des TLK1-Antikörpers. Die Spur rechts ist mit dem TLK1-Peptid blockiert.



Western-Blot-Analyse verschiedener Zellen unter Verwendung eines polyklonalen TLK1-Antikörpers. Der Sekundärantikörper wurde 1:20000 verdünnt.