

Produktname: TIGD2 Kaninchen-Polyclonal-Antikörper**Katalog-Nr.: APRab18935**

Nur für Forschungszwecke.

Zusammenfassung

Beschreibung	polyklonaler Kaninchenantikörper
Host	Kaninchen
Anwendung	WB,ELISA
Reaktivität	Mensch, Ratte, Maus
Konjugation	Unkonjugiert
Modifikation	Unverändert
Isotyp	IgG
Klonalität	Polyklonal
Form	Flüssig
Konzentration	1 mg/ml
Lagerung	Aliquotieren und bei -20°C lagern (12 Monate haltbar).Frost/Tau-Zyklen vermeiden.
Versand	Eisbeutel
Puffer	Flüssigkeit in PBS mit 50 % Glycerin und 0,02 % Konservierungsmittel vom neuen Typ N.
Aufreinigung	Affinitätsreinigung

Anwendung

Verdünnungsverhältnis WB 1:500-1:2000,ELISA 1:5000-1:20000

tnis

Molekulargewicht 57kDa

Antigen-Informationen

Genname	TIGD2
Alternative Namen	
Gen-ID	166815.0
SwissProt ID	Q4W5G0
Immunogen	Synthetisiertes Peptid, das von einem Teilbereich des menschlichen Proteins abgeleitet ist

Hintergrund

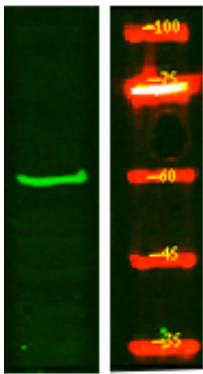
Das von diesem Gen kodierte Protein gehört zur Tigger-Subfamilie der Pogo-Superfamilie DNA-vermittelter Transposons beim Menschen. Diese Proteine sind mit DNA-Transposons in Pilzen und Nematoden verwandt und in entfernterer Weise mit den

Transposasen Tc1 und Mariner. Sie weisen zudem eine hohe Ähnlichkeit zum wichtigsten Säugetier-Zentromerprotein B auf. Die genaue Funktion dieses Gens ist unbekannt. [bereitgestellt von RefSeq, Juli 2008], Ähnlichkeit: Gehört zur Familie der von Tigger-Transposons abgeleiteten Proteine., Ähnlichkeit: Enthält eine DDE-Domäne., Ähnlichkeit: Enthält eine HTH-CENPB-DNA-Bindungsdomäne., Ähnlichkeit: Enthält eine HTH-psq-DNA-Bindungsdomäne.

Forschungsbereich

-

Bilddaten



Western-Blot-Analyse der HEK293-Lyse mit primärem Antikörper in einer Verdünnung von 1:1000. Der sekundäre Antikörper wurde in einer Verdünnung von 1:10000 verwendet.