
Produktname: Thymidinkinase Kaninchen-polyklonaler Antikörper**Katalog-Nr.: APRab18899**

Nur für Forschungszwecke.

Zusammenfassung

Beschreibung	polyklonaler Kaninchenantikörper
Host	Kaninchen
Anwendung	WB,IHC
Reaktivität	Mensch, Affe
Konjugation	Unkonjugiert
Modifikation	Unverändert
Isotyp	IgG
Klonalität	Polyklonal
Form	Flüssig
Konzentration	1 mg/ml
Lagerung	Aliquotieren und bei -20°C lagern (12 Monate haltbar).Frost/Tau-Zyklen vermeiden.
Versand	Eisbeutel
Puffer	Flüssigkeit in PBS mit 50 % Glycerin, 0,5 % Schutzprotein und 0,02 % Konservierungsmittel vom neuen Typ N.
Aufreinigung	Affinitätsreinigung

Anwendung

Verdünnungsverhältnis	WB 1:500-1:2000,IHC 1:50-1:300
Molekulargewicht	25kDa

Antigen-Informationen

Genname	TK1
Alternative Namen	TK1; Thymidine kinase; cytosolic
Gen-ID	7083.0
SwissProt ID	P04183
Immunogen	Das Antiserum wurde gegen ein synthetisches Peptid aus humanem KITH hergestellt. Aminosäurebereich: 161–210

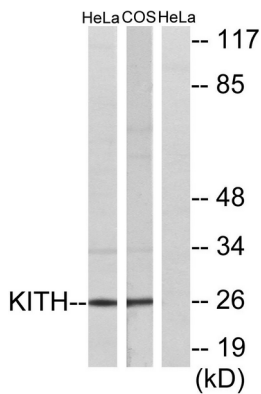
Hintergrund

Katalytische Aktivität: $\text{ATP} + \text{Thymidin} = \text{ADP} + \text{Thymidin-5'-phosphat}$. Sonstiges: In tierischen Zellen wurden zwei Formen identifiziert, eine im Zytosol und eine in den Mitochondrien. Die Aktivität des zytosolischen Enzyms ist in proliferierenden Zellen hoch und erreicht ihren Höhepunkt während der S-Phase des Zellzyklus; in ruhenden Zellen ist sie sehr niedrig. PTM: Phosphoryliert an Ser-13 während der Mitose. Ähnlichkeit: Gehört zur Thymidinkinase-Familie. In ruhenden Zellen ist der Gehalt sehr niedrig. PTM: Phosphoryliert an Ser-13 während der Mitose. Ähnlichkeit: Gehört zur Thymidinkinase-Familie.

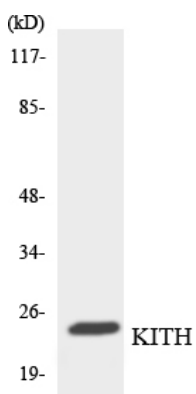
Forschungsbereich

Pyrimidin-Stoffwechsel; Arzneimittel-Stoffwechsel;

Bilddaten



Western-Blot-Analyse von Lysaten aus HeLa- und COS7-Zellen unter Verwendung des KITH-Antikörpers. Die Spur rechts ist mit dem synthetisierten Peptid blockiert.



Western-Blot-Analyse der Lysate aus RAW264.7-Zellen unter Verwendung des KITH-Antikörpers.