

**Produktname: Thrombospondin 4 Kaninchen-Polyclonal-Antikörper****Katalog-Nr.: APRab18893**

Nur für Forschungszwecke.

**Zusammenfassung**

<b>Beschreibung</b>	polyklonaler Kaninchenantikörper
<b>Host</b>	Kaninchen
<b>Anwendung</b>	WB,IHC,ICC/IF,ELISA
<b>Reaktivität</b>	Mensch, Ratte, Maus
<b>Konjugation</b>	Unkonjugiert
<b>Modifikation</b>	Unverändert
<b>Isotyp</b>	IgG
<b>Klonalität</b>	Polyklonal
<b>Form</b>	Flüssig
<b>Konzentration</b>	1 mg/ml
<b>Lagerung</b>	Aliquotieren und bei -20°C lagern (12 Monate haltbar).Frost/Tau-Zyklen vermeiden.
<b>Versand</b>	Eisbeutel
<b>Puffer</b>	Flüssigkeit in PBS mit 50 % Glycerin, 0,5 % Schutzprotein und 0,02 % Konservierungsmittel vom neuen Typ N.
<b>Aufreinigung</b>	Affinitätsreinigung

**Anwendung**

**Verdünnungsverhältnis** WB 1:500-1:2000,IHC 1:100-1:500,ICC/IF 1:100-1:500,ELISA 1:5000-1:20000

**tnis**

**Molekulargewicht**

**Antigen-Informationen**

<b>Genname</b>	THBS4
<b>Alternative Namen</b>	THBS4; TSP4; Thrombospondin-4
<b>Gen-ID</b>	7060.0
<b>SwissProt ID</b>	P35443
<b>Immunogen</b>	Das Antiserum wurde gegen ein synthetisches Peptid, abgeleitet von humanem THBS4, hergestellt. Aminosäurebereich: 561–610

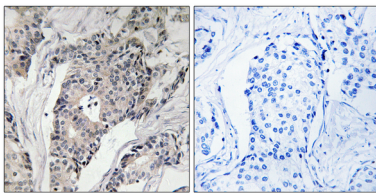
**Hintergrund**

Thrombospondin 4 (THBS4) Homo sapiens. Das von diesem Gen kodierte Protein gehört zur Thrombospondin-Proteinfamilie. Thrombospondin-Familienmitglieder sind Adhäsionsglykoproteine, die Zell-Zell- und Zell-Matrix-Interaktionen vermitteln. Dieses Protein bildet ein Pentamer und kann Heparin und Kalzium binden. Es ist an der lokalen Signalübertragung im sich entwickelnden und adulten Nervensystem beteiligt und trägt zur spinalen Sensibilisierung und zu neuropathischen Schmerzzuständen bei. Dieses Gen wird während der Stromaantwort auf invasiven Brustkrebs aktiviert. Es könnte auch eine Rolle bei Entzündungsreaktionen bei der Alzheimer-Krankheit spielen. Alternatives Spleißen führt zu mehreren Transkriptvarianten. [bereitgestellt von RefSeq, Apr. 2015], Funktion: Adhäsionsglykoprotein, das Zell-Zell- und Zell-Matrix-Interaktionen vermittelt. Kann an Fibrinogen, Fibronectin, Laminin und Kollagen Typ V binden. Ähnlichkeit: Gehört zur Thrombospondin-Familie. Ähnlichkeit: Enthält 1 TSP-C-terminale (TSPC) Domäne. Ähnlichkeit: Enthält 1 TSP-N-terminale (TSPN) Domäne. Ähnlichkeit: Enthält 4 EGF-ähnliche Domänen. Ähnlichkeit: Enthält 8 TSP-Typ-3-Wiederholungen. Untereinheit: Homopentamer; disulfidverknüpft.

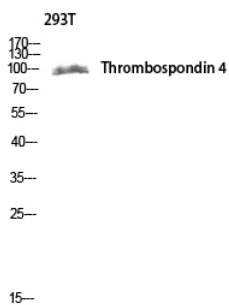
## Forschungsbereich

TGF-beta;Fokale Adhäsion;ECM-Rezeptor-Interaktion;

## Bilddaten



Immunhistochemische Analyse von in Paraffin eingebettetem menschlichem Mammakarzinomgewebe unter Verwendung des THBS4-Antikörpers. Das Bild rechts zeigt eine Blockierung mit dem synthetisierten Peptid.



Western-Blot-Analyse der 293T-Lyse mittels Thrombospondin-4-Antikörper. Der Antikörper wurde 1:1000 verdünnt.