
Produktname: THIK-2 Kaninchen-Polyclonal-Antikörper**Katalog-Nr.: APRab18878**

Nur für Forschungszwecke.

Zusammenfassung

Beschreibung	polyklonaler Kaninchenantikörper
Host	Kaninchen
Anwendung	WB,IHC,ELISA
Reaktivität	Mensch, Maus, Ratte
Konjugation	Unkonjugiert
Modifikation	Unverändert
Isotyp	IgG
Klonalität	Polyklonal
Form	Flüssig
Konzentration	1 mg/ml
Lagerung	Aliquotieren und bei -20°C lagern (12 Monate haltbar).Frost/Tau-Zyklen vermeiden.
Versand	Eisbeutel
Puffer	Flüssigkeit in PBS mit 50 % Glycerin, 0,5 % Schutzprotein und 0,02 % Konservierungsmittel vom neuen Typ N.
Aufreinigung	Affinitätsreinigung

Anwendung

Verdünnungsverhältnis	WB 1:500-1:2000,IHC 1:50-1:300,ELISA 1:2000-1:20000
Molekulargewicht	47kDa

Antigen-Informationen

Genname	KCNK12
Alternative Namen	KCNK12; Potassium channel subfamily K member 12; Tandem pore domain halothane-inhibited potassium channel 2; THIK-2
Gen-ID	56660.0
SwissProt ID	Q9HB15
Immunogen	Das Antiserum wurde gegen ein synthetisches Peptid hergestellt, das vom humanen KCNK12 abgeleitet ist. Aminosäurebereich: 336–385

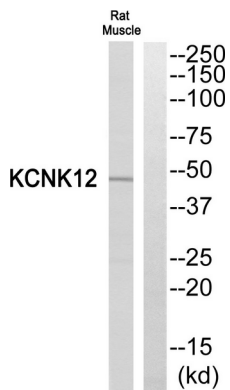
Hintergrund

Kaliumkanal mit zwei Porendomänen, Unterfamilie K, Mitglied 12 (KCNK12), Homo sapiens. Dieses Gen kodiert für ein Mitglied der Superfamilie der Kaliumkanalproteine mit zwei porenbildenden P-Domänen. Das Genprodukt ist bisher kein funktionsfähiger Kanal, benötigt aber möglicherweise weitere, nicht-porenbildende Proteine für seine Aktivität. [bereitgestellt von RefSeq, Juli 2008] Funktion: Wahrscheinliche Kaliumkanaluntereinheit. In heterologen Systemen wurde keine Kanalaktivität beobachtet. Möglicherweise ist eine Assoziation mit einem anderen Protein zur Bildung eines funktionsfähigen Kanals erforderlich. Ähnlichkeit: Gehört zur Familie der Kaliumkanäle mit zwei Porendomänen (TC 1.A.1.8). Untereinheit: Heterodimer.

Forschungsbereich

-

Bilddaten



Western-Blot-Analyse des KCN12-Antikörpers. Die Spur rechts ist mit dem KCN12-Peptid blockiert.