

**Produktname: TFEB Kaninchen-Polyclonal-Antikörper****Katalog-Nr.: APRab18825**

Nur für Forschungszwecke.

**Zusammenfassung**

<b>Beschreibung</b>	polyklonaler Kaninchenantikörper
<b>Host</b>	Kaninchen
<b>Anwendung</b>	WB,IHC,ICC/IF,ELISA
<b>Reaktivität</b>	Mensch, Maus
<b>Konjugation</b>	Unkonjugiert
<b>Modifikation</b>	Unverändert
<b>Isotyp</b>	IgG
<b>Klonalität</b>	Polyklonal
<b>Form</b>	Flüssig
<b>Konzentration</b>	1 mg/ml
<b>Lagerung</b>	Aliquotieren und bei -20°C lagern (12 Monate haltbar).Frost/Tau-Zyklen vermeiden.
<b>Versand</b>	Eisbeutel
<b>Puffer</b>	Flüssigkeit in PBS mit 50 % Glycerin, 0,5 % Schutzprotein und 0,02 % Konservierungsmittel vom neuen Typ N.
<b>Aufreinigung</b>	Affinitätsreinigung

**Anwendung**

<b>Verdünnungsverhältnis</b>	WB 1:500-1:2000,IHC 1:100-1:300,ICC/IF 1:50-1:200,ELISA 1:10000-1:20000
<b>Molekulargewicht</b>	52kDa

**Antigen-Informationen**

<b>Genname</b>	TFEB
<b>Alternative Namen</b>	TFEB; BHLHE35; Transcription factor EB; Class E basic helix-loop-helix protein 35; bHLHe35
<b>Gen-ID</b>	7942.0
<b>SwissProt ID</b>	P19484
<b>Immunogen</b>	Das Antiserum wurde gegen ein synthetisches Peptid, abgeleitet von humanem TFEB, hergestellt. Aminosäurebereich: 10-59

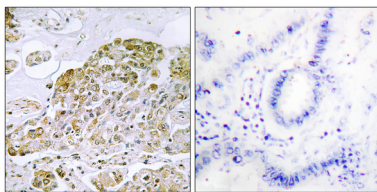
**Hintergrund**

Funktion: Wahrscheinlicher Transkriptionsfaktor bindet an die USF/MLTF-Bindungsstelle und erkennt vermutlich E-Box-Sequenzen im Enhancer der schweren Immunglobulinkette. Ähnlichkeit: Gehört zur MIT/TFE-Familie. Ähnlichkeit: Enthält eine basische Helix-Loop-Helix-Domäne (bHLH). Untereinheit: Für eine effiziente DNA-Bindung ist die Dimerisierung mit einem anderen bHLH-Protein erforderlich.

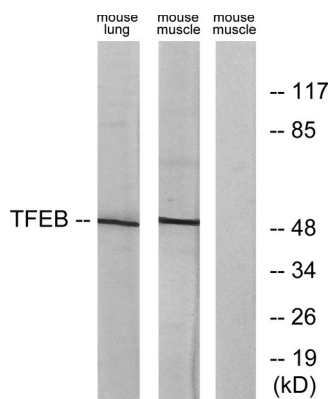
## Forschungsbereich

Tags & Zellmarker

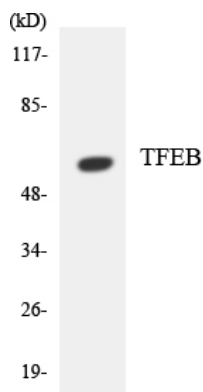
## Bilddaten



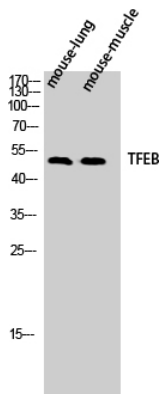
Immunohistochemische Analyse von in Paraffin eingebettetem menschlichem Lungenkarzinomgewebe unter Verwendung des TFEB-Antikörpers. Das Bild rechts zeigt eine Blockierung mit dem synthetisierten Peptid.



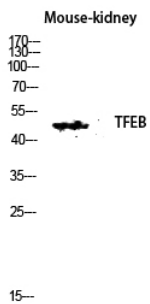
Western-Blot-Analyse von Lysaten aus Mauslungen- und Mausmuskelzellen unter Verwendung des TFEB-Antikörpers. Die Spur rechts ist mit dem synthetisierten Peptid blockiert.



Western-Blot-Analyse der Lysate aus Jurkat-Zellen unter Verwendung des TFEB-Antikörpers.



Western-Blot-Analyse von Mauslungen- und Mausmuskelzellen unter Verwendung des polyklonalen TFEB-Antikörpers in einer Verdünnung von 1:500



Western-Blot-Analyse der Mausnierenlyse mit TFEB-Antikörper. Der Antikörper wurde 1:500 verdünnt.