

**Produktname: Tetraspanin-8 Kaninchen-Polyclonal-Antikörper****Katalog-Nr.: APRab18807**

Nur für Forschungszwecke.

**Zusammenfassung**

<b>Beschreibung</b>	polyklonaler Kaninchenantikörper
<b>Host</b>	Kaninchen
<b>Anwendung</b>	WB,IHC,ICC/IF,ELISA
<b>Reaktivität</b>	Mensch, Maus
<b>Konjugation</b>	Unkonjugiert
<b>Modifikation</b>	Unverändert
<b>Isotyp</b>	IgG
<b>Klonalität</b>	Polyklonal
<b>Form</b>	Flüssig
<b>Konzentration</b>	1 mg/ml
<b>Lagerung</b>	Aliquotieren und bei -20°C lagern (12 Monate haltbar).Frost/Tau-Zyklen vermeiden.
<b>Versand</b>	Eisbeutel
<b>Puffer</b>	Flüssigkeit in PBS mit 50 % Glycerin, 0,5 % Schutzprotein und 0,02 % Konservierungsmittel vom neuen Typ N.
<b>Aufreinigung</b>	Affinitätsreinigung

**Anwendung**

<b>Verdünnungsverhältnis</b>	WB 1:500-1:2000,IHC 1:100-1:300,ICC/IF 1:200-1:1000,ELISA 1:10000-1:20000
<b>Molekulargewicht</b>	26kDa

**Antigen-Informationen**

<b>Genname</b>	TSPAN8
<b>Alternative Namen</b>	TSPAN8; TM4SF3; Tetraspanin-8; Tspan-8; Transmembrane 4 superfamily member 3; Tumor-associated antigen CO-029
<b>Gen-ID</b>	7103.0
<b>SwissProt ID</b>	P19075
<b>Immunogen</b>	Das Antiserum wurde gegen ein synthetisches Peptid, abgeleitet von humanem TSPAN8, hergestellt. Aminosäurebereich: 96-145

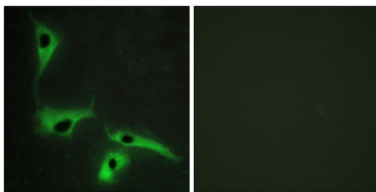
## Hintergrund

Das von diesem Gen kodierte Protein gehört zur Transmembran-4-Superfamilie, auch bekannt als Tetraspanin-Familie. Die meisten dieser Mitglieder sind Zelloberflächenproteine, die sich durch das Vorhandensein von vier hydrophoben Domänen auszeichnen. Diese Proteine vermitteln Signaltransduktionsprozesse, die eine Rolle bei der Regulation von Zellentwicklung, -aktivierung, -wachstum und -motilität spielen. Das kodierte Protein ist ein Zelloberflächen-Glykoprotein, das bekanntermaßen Komplexe mit Integrinen bildet. Dieses Gen wird in verschiedenen Karzinomen exprimiert. Es wurden alternative Polyadenylierungsstellen für dieses Gen gefunden. [bereitgestellt von RefSeq, Juli 2008], Ähnlichkeit: Gehört zur Tetraspanin-Familie (TM4SF), Gewebespezifität: Magen-, Darm-, Rektum- und Pankreaskarzinome.

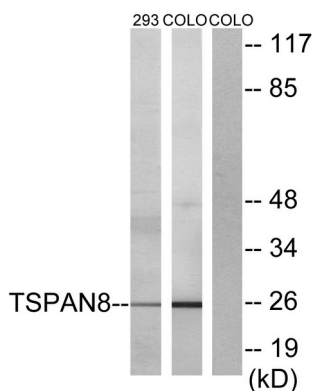
## Forschungsbereich

Tags & Zellmarker; Zelltypmarker; Tumorassoziiert; Signaltransduktion; Adapterproteine; Transmembranproteine; Krebs

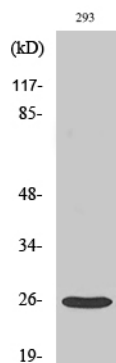
## Bilddaten



Immunfluoreszenzanalyse von HeLa-Zellen mit dem TSPAN8-Antikörper. Das Bild rechts zeigt eine Blockierung mit dem synthetisierten Peptid.



Western-Blot-Analyse von Lysaten aus 293- und COLO-Zellen unter Verwendung des TSPAN8-Antikörpers. Die Spur rechts ist mit dem synthetisierten Peptid blockiert.



Western-Blot-Analyse verschiedener Zellen unter Verwendung eines polyklonalen Tetraspanin-8-Antikörpers in einer Verdünnung von 1:1000