

Produktname: Tensin-1 Kaninchen-polyklonaler Antikörper**Katalog-Nr.: APRab18793**

Nur für Forschungszwecke.

Zusammenfassung

Beschreibung	polyklonaler Kaninchenantikörper
Host	Kaninchen
Anwendung	WB,ELISA
Reaktivität	Mensch, Maus
Konjugation	Unkonjugiert
Modifikation	Unverändert
Isotyp	IgG
Klonalität	Polyklonal
Form	Flüssig
Konzentration	1 mg/ml
Lagerung	Aliquotieren und bei -20°C lagern (12 Monate haltbar).Frost/Tau-Zyklen vermeiden.
Versand	Eisbeutel
Puffer	Flüssigkeit in PBS mit 50 % Glycerin, 0,5 % Schutzprotein und 0,02 % Konservierungsmittel vom neuen Typ N.
Aufreinigung	Affinitätsreinigung

Anwendung

Verdünnungsverhältnis	WB 1:500-1:2000,ELISA 1:5000-1:20000
Molekulargewicht	200kDa

Antigen-Informationen

Genname	TNS1
Alternative Namen	TNS1; TNS; Tensin-1
Gen-ID	7145.0
SwissProt ID	Q9HBL0
Immunogen	Das Antiserum wurde gegen ein synthetisches Peptid hergestellt, das vom humanen Tensin-1 abgeleitet ist. Aminosäurebereich: 1273–1322

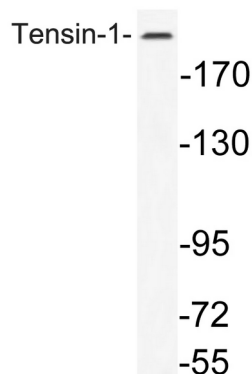
Hintergrund

Das von diesem Gen kodierte Protein lokalisiert sich in fokalen Adhäsionen, Bereichen der Plasmamembran, an denen die Zelle an die extrazelluläre Matrix anhaftet. Dieses Protein vernetzt Aktinfilamente und enthält eine Src-Homologie-2-Domäne (SH2-Domäne), die häufig in Molekülen vorkommt, die an der Signaltransduktion beteiligt sind. Es ist ein Substrat von Calpain II. Alternatives Spleißen führt zu mehreren Transkriptvarianten, die für verschiedene Isoformen kodieren. [bereitgestellt von RefSeq, Apr. 2015], Funktion: Kann an der Zellmigration, der Knorpelentwicklung und der Verknüpfung von Signaltransduktionswegen mit dem Zytoskelett beteiligt sein., PTM: Wird schnell durch Calpain II gespalten., PTM: Tyrosinphosphoryliert., Ähnlichkeit: Enthält 1 C2-Tensin-Domäne., Ähnlichkeit: Enthält 1 Phosphatase-Tensin-Domäne., Ähnlichkeit: Enthält 1 SH2-Domäne., Untereinheit: Bindet an Aktinfilamente und interagiert mit Phosphotyrosin-haltigen Proteinen. Interagiert mit STARD8., Gewebespezifität: Ubiquitär.

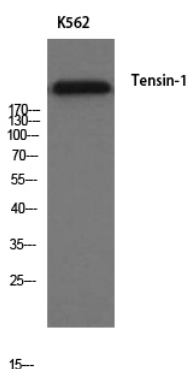
Forschungsbereich

Signaltransduktion; Zytoskelett/ECM; Extrazelluläre Matrix; Strukturen; Fokale Adhäsionen; Zytoskelett; Mikrofilamente; Aktin etc.; Aktinvernetzung; Aktinbindende Proteine; Signalweg; Kalziumsignal; Calpain

Bilddaten



Western-Blot-Analyse von Lysat aus K562-Zellen unter Verwendung des Tensin-1-Antikörpers.



Western-Blot-Analyse von K562-Zellen mit dem polyklonalen Tensin-1-Antikörper