

Produktname: TEM7 Kaninchen-Polyclonal-Antikörper**Katalog-Nr.: APRab18785**

Nur für Forschungszwecke.

Zusammenfassung

Beschreibung	polyklonaler Kaninchenantikörper
Host	Kaninchen
Anwendung	IHC, ICC/IF, ELISA
Reaktivität	Mensch, Ratte, Maus
Konjugation	Unkonjugiert
Modifikation	Unverändert
Isotyp	IgG
Klonalität	Polyklonal
Form	Flüssig
Konzentration	1 mg/ml
Lagerung	Aliquotieren und bei -20°C lagern (12 Monate haltbar). Frost/Tau-Zyklen vermeiden.
Versand	Eisbeutel
Puffer	Flüssigkeit in PBS mit 50 % Glycerin, 0,5 % Schutzprotein und 0,02 % Konservierungsmittel vom neuen Typ N.
Aufreinigung	Affinitätsreinigung

Anwendung

Verdünnungsverhältnis IHC 1:100-1:300, ICC/IF 1:50-1:200, ELISA 1:10000-1:20000

tnis

Molekulargewicht

Antigen-Informationen

Genname	PLXDC1
Alternative Namen	PLXDC1; TEM3; TEM7; Plexin domain-containing protein 1; Tumor endothelial marker 3; Tumor endothelial marker 7
Gen-ID	57125.0
SwissProt ID	Q8IUU5
Immunogen	Das Antiserum wurde gegen ein synthetisches Peptid, abgeleitet von humanem PLXDC1, hergestellt. Aminosäurebereich: 71-120

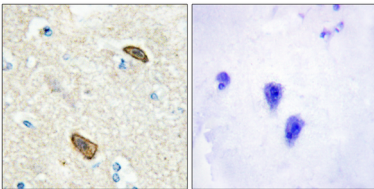
Hintergrund

PTM: N-glykosyliert. Ähnlichkeit: Gehört zur Plexin-Familie. Untereinheit: Kann mit Cortactin interagieren. Gewebespezifität: Nachweisbar in Endothelzellen von kolorektalen Karzinomen sowie in Endothelzellen von primären Tumoren der Lunge, Leber, Bauchspeicheldrüse, Brust und des Gehirns. Nicht nachweisbar in Endothelzellen von normalem Gewebe.

Forschungsbereich

Tags & Zellmarker; Zelltypmarker; Tumorassoziiert; Epithel-/Endothelzellen; Kardiovaskuläre Zellen; Angiogenese; Endothelzellmarker

Bilddaten



Immunohistochemische Analyse von in Paraffin eingebettetem menschlichem Gehirngewebe unter Verwendung des PLXDC1-Antikörpers. Das Bild rechts zeigt eine Blockierung mit dem synthetisierten Peptid.