

**Produktname: TEF1 Kaninchen-Polyclonal-Antikörper****Katalog-Nr.: APRab18777**

Nur für Forschungszwecke.

**Zusammenfassung**

<b>Beschreibung</b>	polyklonaler Kaninchenantikörper
<b>Host</b>	Kaninchen
<b>Anwendung</b>	WB,ELISA
<b>Reaktivität</b>	Mensch, Ratte, Maus
<b>Konjugation</b>	Unkonjugiert
<b>Modifikation</b>	Unverändert
<b>Isotyp</b>	IgG
<b>Klonalität</b>	Polyklonal
<b>Form</b>	Flüssig
<b>Konzentration</b>	1 mg/ml
<b>Lagerung</b>	Aliquotieren und bei -20°C lagern (12 Monate haltbar).Frost/Tau-Zyklen vermeiden.
<b>Versand</b>	Eisbeutel
<b>Puffer</b>	Flüssigkeit in PBS mit 50 % Glycerin und 0,02 % Konservierungsmittel vom neuen Typ N.
<b>Aufreinigung</b>	Affinitätsreinigung

**Anwendung**

**Verdünnungsverhältnis** WB 1:500-1:2000,ELISA 1:5000-1:20000

**tnis**

**Molekulargewicht** 41kDa

**Antigen-Informationen**

**Genname** TMEFF1 C9orf2

**Alternative Namen**

**Gen-ID** 100526694.0

**SwissProt ID** Q8IYR6

**Immunogen** Synthetisiertes Peptid, das von einem Teilbereich des menschlichen Proteins abgeleitet ist

**Hintergrund**

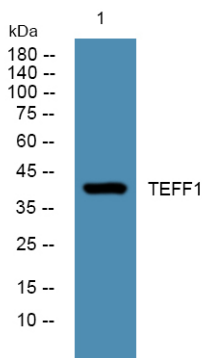
Funktion: Könnte die NODAL- und BMP-Signalwege während der neuronalen Musterbildung hemmen (aufgrund von Ähnlichkeit). Könnte bei Hirntumoren als Tumorsuppressor wirken. Ähnlichkeit: Gehört zur Tomoregulin-Familie. Ähnlichkeit:

Gehört zur UPF0439-Familie. Ähnlichkeit: Enthält eine EGF-ähnliche Domäne. Ähnlichkeit: Enthält zwei Kazal-ähnliche Domänen. Untereinheit: Könnte mit ST14 interagieren. Gewebespezifität: Wird im Gehirn exprimiert. Gewebespezifität: Wird überwiegend im Gehirn und in geringeren Mengen in Herz, Plazenta und Skelettmuskulatur exprimiert. Im Vergleich zu Kontrollgewebe ist die Expression in Hirntumoren herunterreguliert. Funktion: Könnte die NODAL- und BMP-Signalwege während der neuronalen Musterbildung hemmen (aufgrund von Ähnlichkeit). Könnte bei Hirntumoren als Tumorsuppressor wirken. Ähnlichkeit: Gehört zur Tomoregulin-Familie. Ähnlichkeit: Gehört zur UPF0439-Familie. Ähnlichkeit: Enthält eine EGF-ähnliche Domäne. Ähnlichkeit: Enthält zwei Kazal-ähnliche Domänen. Untereinheit: Kann mit ST14 interagieren. Gewebespezifität: Wird im Gehirn exprimiert. Gewebespezifität: Wird überwiegend im Gehirn und in geringeren Mengen im Herzen, der Plazenta und der Skelettmuskulatur exprimiert. Im Vergleich zu gesundem Hirngewebe ist die Expression in Hirntumoren herunterreguliert.

## Forschungsbereich

-

## Bilddaten



Western-Blot-Analyse von Lysaten aus U2OS-Zellen, TEFF1-Kaninchen-Polyclonal-Antikörper wurde 1:1000 verdünnt, 4 °C über Nacht