
Produktname: TEF-5 Kaninchen-Polyclonal-Antikörper**Katalog-Nr.: APRab18776**

Nur für Forschungszwecke.

Zusammenfassung

Beschreibung	polyklonaler Kaninchenantikörper
Host	Kaninchen
Anwendung	WB,ELISA
Reaktivität	Mensch, Maus
Konjugation	Unkonjugiert
Modifikation	Unverändert
Isotyp	IgG
Klonalität	Polyklonal
Form	Flüssig
Konzentration	1 mg/ml
Lagerung	Aliquotieren und bei -20°C lagern (12 Monate haltbar).Frost/Tau-Zyklen vermeiden.
Versand	Eisbeutel
Puffer	Flüssigkeit in PBS mit 50 % Glycerin, 0,5 % Schutzprotein und 0,02 % Konservierungsmittel vom neuen Typ N.
Aufreinigung	Affinitätsreinigung

Anwendung

Verdünnungsverhältnis	WB 1:500-1:2000,ELISA 1:5000-1:20000
Molekulargewicht	49kDa

Antigen-Informationen

Genname	TEAD3
Alternative Namen	TEAD3; TEAD5; TEF5; Transcriptional enhancer factor TEF-5; DTEF-1; TEA domain family member 3; TEAD-3
Gen-ID	7005.0
SwissProt ID	Q99594
Immunogen	Das Antiserum wurde gegen ein synthetisches Peptid, abgeleitet von humanem TEAD3, hergestellt. Aminosäurebereich: 211–260

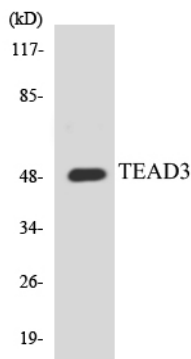
Hintergrund

Dieses Genprodukt gehört zur Familie der Transkriptionsverstärkerfaktoren (TEF) und enthält die TEA/ATTS-DNA-Bindungsdomäne. Es wird vorwiegend in der Plazenta exprimiert und ist an der Transaktivierung des Enhancers des Chorion-Somatotropin-B-Gens beteiligt. Die Translation dieses Proteins beginnt an einem Nicht-AUG-Startcodon (AUA). [bereitgestellt von RefSeq, Juli 2008] Funktion: Bindet an mehrere funktionelle Elemente des humanen Chorion-Somatotropin-B-Gen-Enhancers. Ähnlichkeit: Enthält eine TEA-DNA-Bindungsdomäne. Gewebespezifität: Wird bevorzugt in der Plazenta exprimiert.

Forschungsbereich

-

Bilddaten



Western-Blot-Analyse der Lysate aus HUVEC-Zellen unter Verwendung des TEAD3-Antikörpers.