
Produktname: TDE1 Kaninchen-Polyclonal-Antikörper**Katalog-Nr.: APRab18758**

Nur für Forschungszwecke.

Zusammenfassung

Beschreibung	polyklonaler Kaninchenantikörper
Host	Kaninchen
Anwendung	WB,IHC,ICC/IF,ELISA
Reaktivität	Mensch, Maus, Ratte
Konjugation	Unkonjugiert
Modifikation	Unverändert
Isotyp	IgG
Klonalität	Polyklonal
Form	Flüssig
Konzentration	1 mg/ml
Lagerung	Aliquotieren und bei -20°C lagern (12 Monate haltbar).Frost/Tau-Zyklen vermeiden.
Versand	Eisbeutel
Puffer	Flüssigkeit in PBS mit 50 % Glycerin, 0,5 % Schutzprotein und 0,02 % Konservierungsmittel vom neuen Typ N.
Aufreinigung	Affinitätsreinigung

Anwendung

Verdünnungsverhältnis	WB 1:500-1:2000,IHC 1:100-1:300,ICC/IF 1:200-1:1000,ELISA 1:10000-1:20000
Molekulargewicht	52kDa

Antigen-Informationen

Genname	SERINC3
Alternative Namen	SERINC3; DIFF33; TDE1; SBBI99; Serine incorporator 3; Tumor differentially expressed protein 1
Gen-ID	10955.0
SwissProt ID	Q13530
Immunogen	Das Antiserum wurde gegen ein synthetisches Peptid hergestellt, das vom humanen SERC3 abgeleitet ist. Aminosäurebereich: 361–410

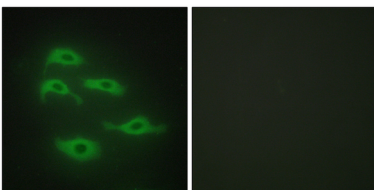
Hintergrund

Funktion: Kann an der zellulären Transformation beteiligt sein. PTM: N-glykosyliert. Ähnlichkeit: Gehört zur TDE1-Familie. Gewebespezifität: Ubiquitär. Die Expressionsniveaus waren in Lungentumorgewebe im Vergleich zu normalem Lungengewebe um das Vier- bis Zehnfache erhöht.

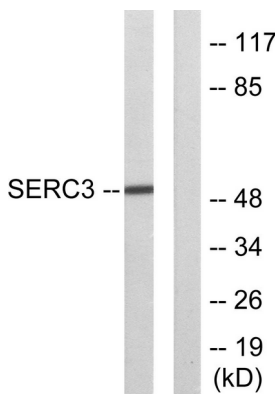
Forschungsbereich

Krebs; Onkoproteine/Suppressoren; Tumormarker

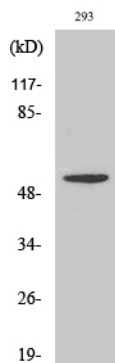
Bilddaten



Immunfluoreszenzanalyse von HepG2-Zellen mit dem SERC3-Antikörper. Das Bild rechts zeigt eine Blockierung mit dem synthetisierten Peptid.



Western-Blot-Analyse von Lysaten aus 293-Zellen unter Verwendung des SERC3-Antikörpers. Die Spur rechts ist mit dem synthetisierten Peptid blockiert.



Western-Blot-Analyse verschiedener Zellen unter Verwendung des polyklonalen TDE1-Antikörpers