

---

**Produktname: Tctex5 Kaninchen-Polyclonal-Antikörper****Katalog-Nr.: APRab18755**

Nur für Forschungszwecke.

**Zusammenfassung**

<b>Beschreibung</b>	polyklonaler Kaninchenantikörper
<b>Host</b>	Kaninchen
<b>Anwendung</b>	IHC, ICC/IF, ELISA
<b>Reaktivität</b>	Mensch, Maus, Ratte
<b>Konjugation</b>	Unkonjugiert
<b>Modifikation</b>	Unverändert
<b>Isotyp</b>	IgG
<b>Klonalität</b>	Polyklonal
<b>Form</b>	Flüssig
<b>Konzentration</b>	1 mg/ml
<b>Lagerung</b>	Aliquotieren und bei -20°C lagern (12 Monate haltbar). Frost/Tau-Zyklen vermeiden.
<b>Versand</b>	Eisbeutel
<b>Puffer</b>	Flüssigkeit in PBS mit 50 % Glycerin, 0,5 % Schutzprotein und 0,02 % Konservierungsmittel vom neuen Typ N.
<b>Aufreinigung</b>	Affinitätsreinigung

**Anwendung****Verdünnungsverhältnis** IHC 1:100-1:300, ICC/IF 1:50-1:200, ELISA 1:20000-1:40000**tnis****Molekulargewicht****Antigen-Informationen**

<b>Genname</b>	PPP1R11
<b>Alternative Namen</b>	PPP1R11; HCGV; TCTE5; Protein phosphatase 1 regulatory subunit 11; Hemochromatosis candidate gene V protein; HCG V; Protein phosphatase inhibitor 3
<b>Gen-ID</b>	6992.0
<b>SwissProt ID</b>	O60927
<b>Immunogen</b>	Das Antiserum wurde gegen ein synthetisches Peptid hergestellt, das vom humanen PPP1R11 abgeleitet ist. Aminosäurebereich: 71-120

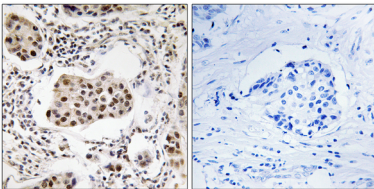
## Hintergrund

Dieses Gen kodiert einen spezifischen Inhibitor der Proteinphosphatase-1 (PP1) mit unterschiedlicher Sensitivität gegenüber metallunabhängigen und metallabhängigen Formen der PP1. Das Gen befindet sich in der MHC-Klasse-I-Region auf Chromosom 6. [bereitgestellt von RefSeq, Juli 2008], Funktion: Inhibitor der Proteinphosphatase 1, Gewebespezifität: Weit verbreitet exprimiert.

## Forschungsbereich

-

## Bilddaten



Immunohistochemische Analyse von in Paraffin eingebettetem menschlichem Brustkrebsgewebe unter Verwendung des PPP1R11-Antikörpers. Das Bild rechts zeigt eine Blockierung mit dem synthetisierten Peptid.