
Produktname: TCP-1 θ Kaninchen-Polyclonal-Antikörper**Katalog-Nr.: APRab18748**

Nur für Forschungszwecke.

Zusammenfassung

Beschreibung	polyklonaler Kaninchenantikörper
Host	Kaninchen
Anwendung	WB,ELISA
Reaktivität	Mensch, Maus
Konjugation	Unkonjugiert
Modifikation	Unverändert
Isotyp	IgG
Klonalität	Polyklonal
Form	Flüssig
Konzentration	1 mg/ml
Lagerung	Aliquotieren und bei -20°C lagern (12 Monate haltbar).Frost/Tau-Zyklen vermeiden.
Versand	Eisbeutel
Puffer	Flüssigkeit in PBS mit 50 % Glycerin, 0,5 % Schutzprotein und 0,02 % Konservierungsmittel vom neuen Typ N.
Aufreinigung	Affinitätsreinigung

Anwendung

Verdünnungsverhältnis	WB 1:500-1:2000,ELISA 1:5000-1:10000
Molekulargewicht	60kDa

Antigen-Informationen

Genname	CCT8
Alternative Namen	CCT8; C21orf112; CCTQ; KIAA0002; T-complex protein 1 subunit theta; TCP-1-theta; CCT-theta; Renal carcinoma antigen NY-REN-15
Gen-ID	10694.0
SwissProt ID	P50990
Immunogen	Das Antiserum wurde gegen ein synthetisches Peptid, abgeleitet von humanem CCT8, hergestellt. Aminosäurebereich: 361–410

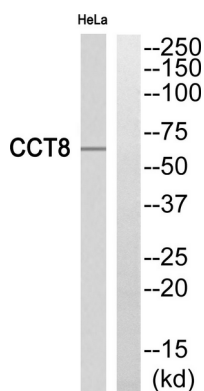
Hintergrund

Dieses Gen kodiert die Theta-Untereinheit des CCT-Chaperonins, das im eukaryotischen Zytosol reichlich vorhanden ist und möglicherweise am Transport und der Assemblierung neu synthetisierter Proteine beteiligt ist. Alternatives Spleißen führt zu mehreren Transkriptvarianten dieses Gens. Ein mit diesem Gen verwandtes Pseudogen befindet sich auf Chromosom 1. [bereitgestellt von RefSeq, Sep. 2013] Funktion: Molekulares Chaperon; unterstützt die Faltung von Proteinen nach ATP-Hydrolyse. In vitro ist bekannt, dass es an der Faltung von Aktin und Tubulin beteiligt ist. Ähnlichkeit: Gehört zur TCP-1-Chaperoninfamilie. Untereinheit: Heteroligomerer Komplex von etwa 850 bis 900 kDa, der zwei übereinanderliegende Ringe mit einem Durchmesser von 12 bis 16 nm bildet. Interagiert mit PACRG.

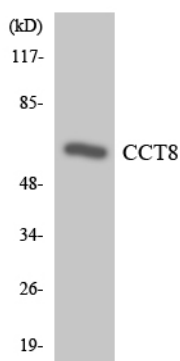
Forschungsbereich

Signaltransduktion; Proteintransport; Chaperone; Andere Chaperone

Bilddaten



Western-Blot-Analyse des CCT8-Antikörpers. Die Spur rechts ist mit dem CCT8-Peptid blockiert.



Western-Blot-Analyse der Lysate aus HeLa-Zellen unter Verwendung des CCT8-Antikörpers.

Western-Blot-Analyse von HeLa-Zellen mit dem polyklonalen Antikörper TCP-1 θ

