
Produktname: TCP-1 η Kaninchen-Polyclonal-Antikörper**Katalog-Nr.: APRab18747**

Nur für Forschungszwecke.

Zusammenfassung

Beschreibung	polyklonaler Kaninchenantikörper
Host	Kaninchen
Anwendung	WB,ELISA
Reaktivität	Mensch, Maus, Ratte
Konjugation	Unkonjugiert
Modifikation	Unverändert
Isotyp	IgG
Klonalität	Polyklonal
Form	Flüssig
Konzentration	1 mg/ml
Lagerung	Aliquotieren und bei -20°C lagern (12 Monate haltbar).Frost/Tau-Zyklen vermeiden.
Versand	Eisbeutel
Puffer	Flüssigkeit in PBS mit 50 % Glycerin, 0,5 % Schutzprotein und 0,02 % Konservierungsmittel vom neuen Typ N.
Aufreinigung	Affinitätsreinigung

Anwendung

Verdünnungsverhältnis	WB 1:500-1:2000,ELISA 1:5000-1:10000
Molekulargewicht	59kDa

Antigen-Informationen

Genname	CCT7
Alternative Namen	CCT7; CCTH; NIP7-1; T-complex protein 1 subunit eta; TCP-1-eta; CCT-eta; HIV-1 Nef-interacting protein
Gen-ID	10574.0
SwissProt ID	Q99832
Immunogen	Das Antiserum wurde gegen ein synthetisches Peptid, abgeleitet von humanem CCT7, hergestellt. Aminosäurebereich: 221–270

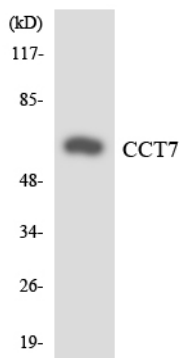
Hintergrund

Dieses Gen kodiert ein molekulares Chaperon, das Bestandteil des Chaperonin-haltigen TCP1-Komplexes (CCT), auch bekannt als TCP1-Ringkomplex (TRiC), ist. Dieser Komplex besteht aus zwei identischen, übereinander gestapelten Ringen, die jeweils acht verschiedene Proteine enthalten. Entfaltete Polypeptide gelangen in die zentrale Kavität des Komplexes und werden ATP-abhängig gefaltet. Der Komplex faltet verschiedene Proteine, darunter Aktin und Tubulin. Alternatives Spleißen führt zu mehreren Transkriptvarianten. Verwandte Pseudogene wurden auf den Chromosomen 5 und 6 identifiziert. [bereitgestellt von RefSeq, Okt. 2009], Funktion: Molekulares Chaperon; unterstützt die Faltung von Proteinen durch ATP-Hydrolyse. Bekannt dafür, in vitro eine Rolle bei der Faltung von Aktin und Tubulin zu spielen. Ähnlichkeit: Gehört zur Chaperonin-Familie (HSP60). Ähnlichkeit: Gehört zur TCP-1-Chaperonin-Familie. Untereinheit: Heteroligomerer Komplex von etwa 850 bis 900 kDa, der zwei übereinanderliegende Ringe mit einem Durchmesser von 12 bis 16 nm bildet. Interagiert mit PACRG.

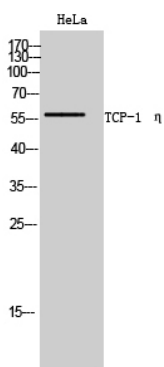
Forschungsbereich

Signaltransduktion; Signalweg; Kalziumsignalgebung; Proteintransport; Chaperone; Sonstige Chaperone; Immunologie; Erkrankungen des Immunsystems; Antivirale Signalgebung; HIV-bezogene

Bilddaten



Western-Blot-Analyse der Lysate aus HT-29-Zellen unter Verwendung des CCT7-Antikörpers.



Western-Blot-Analyse von HeLa-Zellen mit dem polyklonalen Antikörper TCP-1 η