
Produktname: TCEAL6 Kaninchen-Polyclonal-Antikörper**Katalog-Nr.: APRab18726**

Nur für Forschungszwecke.

Zusammenfassung

Beschreibung	polyklonaler Kaninchenantikörper
Host	Kaninchen
Anwendung	WB,ELISA
Reaktivität	Mensch, Ratte, Maus
Konjugation	Unkonjugiert
Modifikation	Unverändert
Isotyp	IgG
Klonalität	Polyklonal
Form	Flüssig
Konzentration	1 mg/ml
Lagerung	Aliquotieren und bei -20°C lagern (12 Monate haltbar).Frost/Tau-Zyklen vermeiden.
Versand	Eisbeutel
Puffer	Flüssigkeit in PBS mit 50 % Glycerin, 0,5 % Schutzprotein und 0,02 % Konservierungsmittel vom neuen Typ N.
Aufreinigung	Affinitätsreinigung

Anwendung

Verdünnungsverhältnis	WB 1:500-1:2000,ELISA 1:5000-1:20000
Molekulargewicht	25kDa

Antigen-Informationen

Genname	TCEAL6
Alternative Namen	TCEAL6; Transcription elongation factor A protein-like 6; TCEA-like protein 6; Transcription elongation factor S-II protein-like 6
Gen-ID	158931.0
SwissProt ID	Q6IPX3
Immunogen	Das Antiserum wurde gegen ein synthetisches Peptid, abgeleitet von humanem TCEAL6, hergestellt. Aminosäurebereich: 61-110

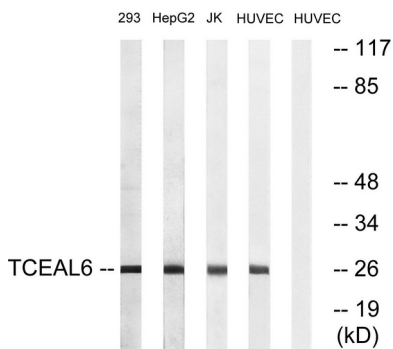
Hintergrund

Funktion: Könnte an der Transkriptionsregulation beteiligt sein. PTM: Wird nach DNA-Schädigung phosphoryliert, wahrscheinlich durch ATM oder ATR. Ähnlichkeit: Gehört zur TFS-II-Familie, TFA-Subfamilie.

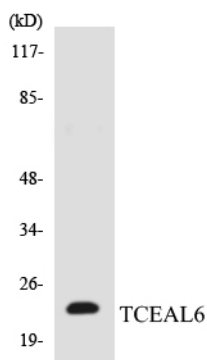
Forschungsbereich

Epigenetik und nukleäre Signalgebung

Bilddaten



Western-Blot-Analyse von Lysaten aus HUVEC-, 293-, HepG2- und Jurkat-Zellen unter Verwendung des TCEAL6-Antikörpers. Die Spur rechts ist mit dem synthetisierten Peptid blockiert.



Western-Blot-Analyse der Lysate aus HUVEC-Zellen unter Verwendung des TCEAL6-Antikörpers.



Western-Blot-Analyse verschiedener Zellen unter Verwendung des polyklonalen Antikörpers TCEAL6.