

---

**Produktname: TBX15/18 Kaninchen-Polyclonal-Antikörper****Katalog-Nr.: APRab18701**

Nur für Forschungszwecke.

**Zusammenfassung**

<b>Beschreibung</b>	polyklonaler Kaninchenantikörper
<b>Host</b>	Kaninchen
<b>Anwendung</b>	WB,IHC,ICC/IF,ELISA
<b>Reaktivität</b>	Mensch, Maus
<b>Konjugation</b>	Unkonjugiert
<b>Modifikation</b>	Unverändert
<b>Isotyp</b>	IgG
<b>Klonalität</b>	Polyklonal
<b>Form</b>	Flüssig
<b>Konzentration</b>	1 mg/ml
<b>Lagerung</b>	Aliquotieren und bei -20°C lagern (12 Monate haltbar).Frost/Tau-Zyklen vermeiden.
<b>Versand</b>	Eisbeutel
<b>Puffer</b>	Flüssigkeit in PBS mit 50 % Glycerin, 0,5 % Schutzprotein und 0,02 % Konservierungsmittel vom neuen Typ N.
<b>Aufreinigung</b>	Affinitätsreinigung

**Anwendung**

<b>Verdünnungsverhältnis</b>	WB 1:500-1:2000,IHC 1:100-1:300,ICC/IF 1:200-1:1000,ELISA 1:10000-1:20000
<b>Molekulargewicht</b>	64kDa

**Antigen-Informationen**

<b>Genname</b>	TBX15/TBX18 TBX18; T-box transcription factor TBX18; T-box protein 18; TBX15; TBX14; T-box
<b>Alternative Namen</b>	transcription factor TBX15; T-box protein 15; T-box transcription factor TBX14; T-box protein 14
<b>Gen-ID</b>	9096.0
<b>SwissProt ID</b>	O95935/Q96SF7
<b>Immunogen</b>	Das Antiserum wurde gegen ein synthetisches Peptid hergestellt, das von humanem TBX15/18 abgeleitet ist. Aminosäurebereich: 161–210

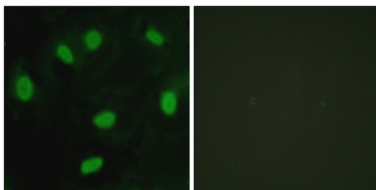
## Hintergrund

T-Box 18 (TBX18) Homo sapiens. Dieses Gen kodiert für ein Mitglied einer evolutionär konservierten Familie von Transkriptionsfaktoren, die eine entscheidende Rolle in der Embryonalentwicklung spielen. Die Familie ist durch das Vorhandensein der DNA-bindenden T-Box-Domäne charakterisiert und wird basierend auf der Sequenzkonservierung dieser Domäne in fünf Unterfamilien unterteilt. Das kodierte Protein gehört zur wirbeltierspezifischen Tbx1-Unterfamilie. Es wirkt als Transkriptionsrepressor, indem es Transkriptionsaktivatoren der T-Box-Familie antagonisiert. Das Protein bildet Homo- oder Heterodimere mit anderen Transkriptionsfaktoren der T-Box-Familie oder anderen Transkriptionsfaktoren. [bereitgestellt von RefSeq, Nov. 2012], Funktion: Wahrscheinlicher Transkriptionsregulator, der an Entwicklungsprozessen beteiligt ist, Ähnlichkeit: Enthält eine T-Box-DNA-Bindungsdomäne.

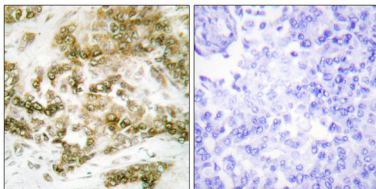
## Forschungsbereich

-

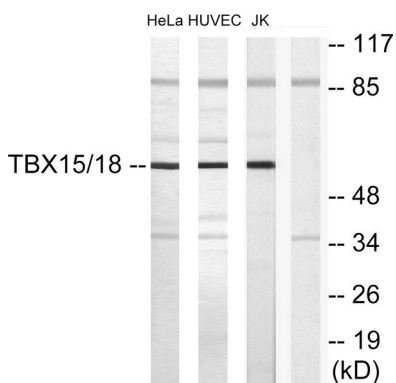
## Bilddaten



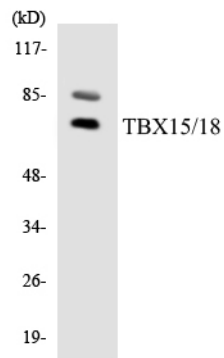
Immunfluoreszenzanalyse von HeLa-Zellen mit dem Antikörper TBX15/18. Das Bild rechts zeigt eine Blockierung mit dem synthetisierten Peptid.



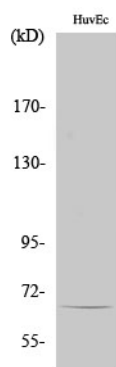
Immunhistochemische Analyse von in Paraffin eingebettetem menschlichem Brustkrebsgewebe unter Verwendung des Antikörpers TBX15/18. Das Bild rechts zeigt eine Blockierung mit dem synthetisierten Peptid.



Western-Blot-Analyse von Lysaten aus HUVEC-, HeLa- und Jurkat-Zellen unter Verwendung des TBX15/18-Antikörpers. Die Spur rechts ist mit dem synthetisierten Peptid blockiert.



Western-Blot-Analyse der Lysate aus HeLa-Zellen unter Verwendung des TBX15/18-Antikörpers.



Western-Blot-Analyse verschiedener Zellen unter Verwendung des polyklonalen Antikörpers TBX15/18.