
Produktname: TBPL2 Kaninchen-Polyclonal-Antikörper**Katalog-Nr.: APRab18695**

Nur für Forschungszwecke.

Zusammenfassung

| | |
|----------------------|--|
| Beschreibung | polyklonaler Kaninchenantikörper |
| Host | Kaninchen |
| Anwendung | WB,IHC,ICC/IF,ELISA |
| Reaktivität | Mensch, Ratte, Maus |
| Konjugation | Unkonjugiert |
| Modifikation | Unverändert |
| Isotyp | IgG |
| Klonalität | Polyklonal |
| Form | Flüssig |
| Konzentration | 1 mg/ml |
| Lagerung | Aliquotieren und bei -20°C lagern (12 Monate haltbar).Frost/Tau-Zyklen vermeiden. |
| Versand | Eisbeutel |
| Puffer | Flüssigkeit in PBS mit 50 % Glycerin, 0,5 % Schutzprotein und 0,02 % Konservierungsmittel vom neuen Typ N. |
| Aufreinigung | Affinitätsreinigung |

Anwendung

| | |
|------------------------------|--|
| Verdünnungsverhältnis | WB 1:500-1:2000,IHC 1:100-1:300,ICC/IF 1:50-1:200,ELISA 1:5000-1:10000 |
| Molekulargewicht | 41kDa |

Antigen-Informationen

| | |
|--------------------------|---|
| Genname | TBPL2 |
| Alternative Namen | TBPL2; TBP2; TRF3; TATA box-binding protein-like protein 2; TBP-like protein 2; TATA box-binding protein-related factor 3; TBP-related factor 3 |
| Gen-ID | 387332.0 |
| SwissProt ID | Q6SJ96 |
| Immunogen | Das Antiserum wurde gegen ein synthetisches Peptid, abgeleitet von humanem TBPL2, hergestellt. Aminosäurebereich: 81-130 |

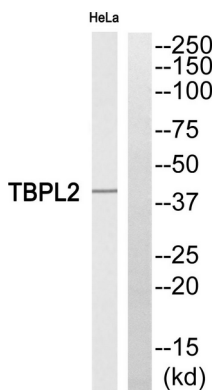
Hintergrund

Funktion: Transkriptionsfaktor, der im Komplex mit TAF3 für die Differenzierung von Myoblasten zu Myozyten benötigt wird. Der Komplex ersetzt TFIIID an spezifischen Promotoren in einem frühen Stadium des Differenzierungsprozesses. Ähnlichkeit: Gehört zur TBP-Familie. Subzelluläre Lokalisation: Während der Zytokinese im Zytoplasma vorhanden. Untereinheit: Interagiert mit TAF3. Gewebespezifität: Ubiquitär in allen untersuchten Geweben exprimiert, mit den höchsten Konzentrationen in Herz, Lunge, Eierstock, Milz und Hoden. Der Komplex ersetzt TFIIID an spezifischen Promotoren in einem frühen Stadium des Differenzierungsprozesses. Ähnlichkeit: Gehört zur TBP-Familie. Subzelluläre Lokalisation: Während der Zytokinese im Zytoplasma vorhanden. Untereinheit: Interagiert mit TAF3. Gewebespezifität: Ubiquitär in allen untersuchten Geweben exprimiert, mit den höchsten Konzentrationen in Herz, Lunge, Eierstock, Milz und Hoden.

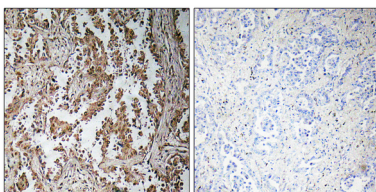
Forschungsbereich

Basale Transkriptionsfaktoren; Huntington-Krankheit;

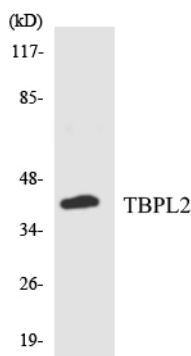
Bilddaten



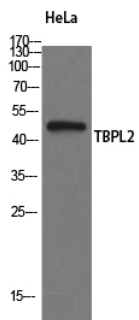
Western-Blot-Analyse des TBPL2-Antikörpers. Die Spur rechts ist mit dem TBPL2-Peptid blockiert.



Immunhistochemische Analyse von in Paraffin eingebettetem menschlichem Lungenkarzinom unter Verwendung des TBPL2-Antikörpers. Die Spur rechts ist mit dem TBPL2-Peptid blockiert.



Western-Blot-Analyse der Lysate aus COLO205-Zellen unter Verwendung des TBPL2-Antikörpers.



Western-Blot-Analyse von HeLa-Zellen mit dem polyklonalen Antikörper TBPL2