

Produktname: TAUT Kaninchen-Polyclonal-Antikörper**Katalog-Nr.: APRab18660**

Nur für Forschungszwecke.

Zusammenfassung

Beschreibung	polyklonaler Kaninchenantikörper
Host	Kaninchen
Anwendung	WB,IHC,ICC/IF,ELISA
Reaktivität	Mensch, Maus, Ratte
Konjugation	Unkonjugiert
Modifikation	Unverändert
Isotyp	IgG
Klonalität	Polyklonal
Form	Flüssig
Konzentration	1 mg/ml
Lagerung	Aliquotieren und bei -20°C lagern (12 Monate haltbar).Frost/Tau-Zyklen vermeiden.
Versand	Eisbeutel Flüssigkeit in PBS mit 50 % Glycerin, 0,5 % Schutzprotein und 0,02 % Konservierungsmittel
Puffer	Typ N
Aufreinigung	Neues Konservierungsmittel Affinitätsreinigung

Anwendung

Verdünnungsverhältnis	WB 1:500-1:2000,IHC 1:100-1:300,ICC/IF 1:50-1:200,ELISA 1:20000-1:40000
Molekulargewicht	70kDa

Antigen-Informationen

Genname	SLC6A6
Alternative Namen	SLC6A6; Sodium- and chloride-dependent taurine transporter; Solute carrier family 6 member 6
Gen-ID	6533.0
SwissProt ID	P31641
Immunogen	Das Antiserum wurde gegen ein synthetisches Peptid hergestellt, das vom humanen SLC6A6

abgeleitet ist. Aminosäurebereich: 561–610

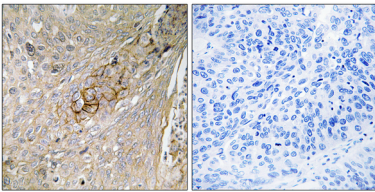
Hintergrund

Dieses Gen kodiert für ein mehrfach die Membran durchspannendes Protein, das zu einer Familie von Natrium- und Chloridionen-abhängigen Transportern gehört. Das kodierte Protein transportiert Taurin und β -Alanin. Auf Chromosom 21 befindet sich ein Pseudogen für dieses Gen. Alternatives Spleißen führt zu mehreren Transkriptvarianten. [bereitgestellt von RefSeq, Mai 2013], Funktion: Erforderlich für die Aufnahme von Taurin., PTM: Herunterreguliert nach Ser-322-Phosphorylierung., Ähnlichkeit: Gehört zur Natrium-Neurotransmitter-Symporter-Familie (SNF).

Forschungsbereich

-

Bilddaten



Immunhistochemische Analyse von in Paraffin eingebettetem menschlichem Lungenkarzinomgewebe unter Verwendung des SLC6A6-Antikörpers. Das Bild rechts zeigt eine Blockierung mit dem synthetisierten Peptid.