

Produktname: TAT Kaninchen-Polyclonal-Antikörper**Katalog-Nr.: APRab18653**

Nur für Forschungszwecke.

Zusammenfassung

Beschreibung	polyklonaler Kaninchenantikörper
Host	Kaninchen
Anwendung	IHC, ICC/IF, ELISA
Reaktivität	Mensch, Maus, Ratte
Konjugation	Unkonjugiert
Modifikation	Unverändert
Isotyp	IgG
Klonalität	Polyklonal
Form	Flüssig
Konzentration	1 mg/ml
Lagerung	Aliquotieren und bei -20°C lagern (12 Monate haltbar). Frost/Tau-Zyklen vermeiden.
Versand	Eisbeutel
Puffer	Flüssigkeit in PBS mit 50 % Glycerin, 0,5 % Schutzprotein und 0,02 % Konservierungsmittel vom neuen Typ N.
Aufreinigung	Affinitätsreinigung

Anwendung

Verdünnungsverhältnis IHC 1:100-1:300, ICC/IF 1:50-1:200, ELISA 1:20000-1:40000

tnis

Molekulargewicht

Antigen-Informationen

Genname	TAT
Alternative Namen	TAT; Tyrosine aminotransferase; TAT; L-tyrosine:2-oxoglutarate aminotransferase
Gen-ID	6898.0
SwissProt ID	P17735
Immunogen	Das Antiserum wurde gegen ein synthetisches Peptid aus humanem TAT hergestellt. Aminosäurebereich: 255–304

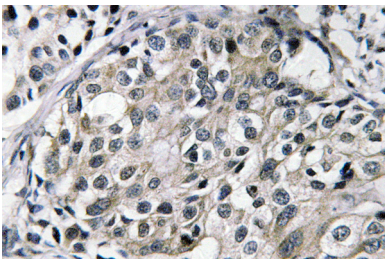
Hintergrund

Dieses Kerngen kodiert für eine mitochondriale Tyrosin-Aminotransferase, die in der Leber vorkommt und die Umwandlung von L-Tyrosin in p-Hydroxyphenylpyruvat katalysiert. Mutationen in diesem Gen verursachen Tyrosinämie (Typ II, Richner-Hanhart-Syndrom), eine Erkrankung, die mit schweren Haut- und Hornhautläsionen sowie möglicher geistiger Behinderung einhergeht. Ein regulatorisches Gen für die Tyrosin-Aminotransferase ist X-chromosomal vererbt. [bereitgestellt von RefSeq, Juli 2008], katalytische Aktivität: L-Tyrosin + 2-Oxoglutarat = 4-Hydroxyphenylpyruvat + L-Glutamat, Cofaktor: Pyridoxalphosphat, Erkrankung: Defekte im TAT-Gen sind die Ursache der Tyrosinämie Typ 2 (TYRO2) [MIM:276600], auch bekannt als Richner-Hanhart-Syndrom. TYRO2 ist ein angeborener Stoffwechseldefekt, der durch erhöhte Tyrosinwerte in Blut und Urin sowie durch okulokutane Manifestationen gekennzeichnet ist. Typische Merkmale sind palmoplantare Keratose, schmerzhaftes Hornhautgeschwüre und geistige Behinderung. Stoffwechselweg: Aminosäureabbau; Abbau von L-Phenylalanin; Acetessigsäure und Fumarat aus L-Phenylalanin: Schritt 2/6. Ähnlichkeit: Gehört zur Klasse-I-Pyridoxalphosphat-abhängigen Aminotransferase-Familie. Untereinheit: Homodimer.

Forschungsbereich

Ubichinon- und andere Terpenoidchinon-Biosynthese; Cystein- und Methionin-Stoffwechsel; Tyrosin-Stoffwechsel; Phenylalanin-Stoffwechsel; Phenylalanin-, Tyrosin- und Tryptophan-Biosynthese;

Bilddaten



Immunohistochemische Analyse des TAT-Antikörpers in Paraffin-eingebettetem menschlichem Brustkrebsgewebe.