

---

**Produktname: Talin-1 Kaninchen-polyklonaler Antikörper****Katalog-Nr.: APRab18638**

Nur für Forschungszwecke.

**Zusammenfassung**

<b>Beschreibung</b>	polyklonaler Kaninchenantikörper
<b>Host</b>	Kaninchen
<b>Anwendung</b>	WB,IHC,ICC/IF,ELISA
<b>Reaktivität</b>	Mensch, Maus, Ratte
<b>Konjugation</b>	Unkonjugiert
<b>Modifikation</b>	Unverändert
<b>Isotyp</b>	IgG
<b>Klonalität</b>	Polyklonal
<b>Form</b>	Flüssig
<b>Konzentration</b>	1 mg/ml
<b>Lagerung</b>	Aliquotieren und bei -20°C lagern (12 Monate haltbar).Frost/Tau-Zyklen vermeiden.
<b>Versand</b>	Eisbeutel
<b>Puffer</b>	Flüssigkeit in PBS mit 50 % Glycerin, 0,5 % Schutzprotein und 0,02 % Konservierungsmittel vom neuen Typ N.
<b>Aufreinigung</b>	Affinitätsreinigung

**Anwendung**

<b>Verdünnungsverhältnis</b>	WB 1:500-1:2000,IHC 1:100-1:300,ICC/IF 1:100-1:300,ELISA 1:10000-1:20000
<b>Molekulargewicht</b>	269kDa

**Antigen-Informationen**

<b>Genname</b>	TLN1
<b>Alternative Namen</b>	TLN1; KIAA1027; TLN; Talin-1
<b>Gen-ID</b>	7094.0
<b>SwissProt ID</b>	Q9Y490
<b>Immunogen</b>	Das Antiserum wurde gegen ein synthetisches Peptid hergestellt, das von der C-terminalen Region des humanen TLN1 abgeleitet ist. Aminosäurebereich: 2471–2520

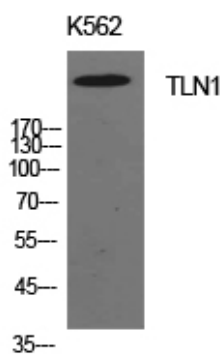
**Hintergrund**

Dieses Gen kodiert für ein Zytoskelettprotein, das in Zell-Substrat- und Zell-Zell-Kontaktbereichen konzentriert ist. Das kodierte Protein spielt eine wichtige Rolle beim Aufbau von Aktinfilamenten sowie bei der Ausbreitung und Migration verschiedener Zelltypen, darunter Fibroblasten und Osteoklasten. Es ist zusammen mit Integrinen in der Zellmembran lokalisiert und unterstützt so die Anhaftung adhärenter Zellen an die extrazelluläre Matrix und von Lymphozyten an andere Zellen. Der N-Terminus dieses Proteins enthält Elemente für die Lokalisierung an Zell-Extrazellulärmatrix-Verbindungen. Der C-Terminus enthält Bindungsstellen für Proteine wie  $\beta$ 1-Integrin, Aktin und Vinculin. [bereitgestellt von RefSeq, Feb. 2009]  
Funktion: Wahrscheinlich beteiligt an der Verbindung wichtiger Zytoskelettstrukturen mit der Plasmamembran. Hochmolekulares Zytoskelettprotein, das sich in Zell-Substrat-Kontaktbereichen und in Lymphozyten an Zell-Zell-Kontakten konzentriert. Ähnlichkeit: Enthält eine FERM-Domäne. Ähnlichkeit: Enthält eine I/LWEQ-Domäne. Subzelluläre Lokalisation: Koloalisiert mit LAYN an den Membranruffeln. Untereinheit: Bindet mit hoher Affinität an Vinculin und mit niedriger Affinität an Integrine. Interagiert mit PIP5K1C und NRAP. Interagiert mit LAYN. Interagiert mit SYNM.

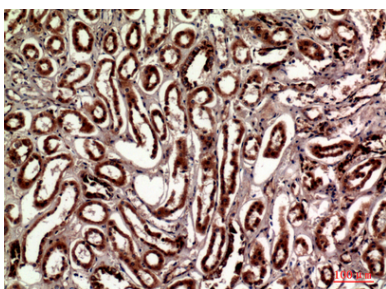
## Forschungsbereich

Fokale Adhäsion;

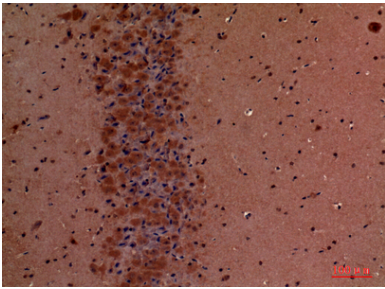
## Bilddaten



Western-Blot-Analyse von K562-Zellen mit einem polyklonalen Talin-1-Antikörper. Der Antikörper wurde 1:1000 verdünnt. Der Sekundärantikörper wurde 1:20000 verdünnt.



Immunhistochemische Analyse von in Paraffin eingebetteten menschlichen Nieren, Antikörperverdünnung 1:100



Immunohistochemische Analyse von in Paraffin eingebettetem Mausgehirn,  
Antikörperverdünnung 1:100