

Produktname: TAF5L Kaninchen-Polyclonal-Antikörper**Katalog-Nr.: APRab18621**

Nur für Forschungszwecke.

Zusammenfassung

Beschreibung	polyklonaler Kaninchenantikörper
Host	Kaninchen
Anwendung	WB,IHC,ICC/IF,ELISA
Reaktivität	Mensch, Affe
Konjugation	Unkonjugiert
Modifikation	Unverändert
Isotyp	IgG
Klonalität	Polyklonal
Form	Flüssig
Konzentration	1 mg/ml
Lagerung	Aliquotieren und bei -20°C lagern (12 Monate haltbar).Frost/Tau-Zyklen vermeiden.
Versand	Eisbeutel
Puffer	Flüssigkeit in PBS mit 50 % Glycerin, 0,5 % Schutzprotein und 0,02 % Konservierungsmittel vom neuen Typ N.
Aufreinigung	Affinitätsreinigung

Anwendung

Verdünnungsverhältnis	WB 1:500-1:2000,IHC 1:100-1:300,ICC/IF 1:50-1:200,ELISA 1:5000-1:20000
Molekulargewicht	66kDa

Antigen-Informationen

Genname	TAF5L
Alternative Namen	TAF5L; PAF65B; TAF5-like RNA polymerase II p300/CBP-associated factor-associated factor 65 kDa subunit 5L; PCAF-associated factor 65 beta; PAF65-beta
Gen-ID	27097.0
SwissProt ID	O75529
Immunogen	Das Antiserum wurde gegen ein synthetisches Peptid, abgeleitet von humanem TAF5L, hergestellt. Aminosäurebereich: 291–340

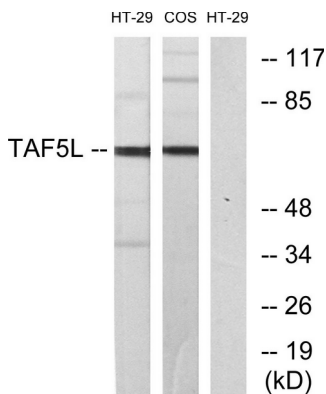
Hintergrund

Das Produkt dieses Gens gehört zur WD-Repeat-TAF5-Proteinfamilie. Es kodiert für ein Protein, das Bestandteil des PCAF-Histonacetylase-Komplexes ist. Dieser Komplex, der aus über 20 Polypeptiden, darunter TAFs, besteht, ist für die myogene Transkription und Differenzierung erforderlich. TAFs können an der basalen Transkription beteiligt sein, als Koaktivatoren fungieren, die Promotorerkennung vermitteln oder allgemeine Transkriptionsfaktoren modifizieren, um die Komplexbildung und den Transkriptionsstart zu erleichtern. Das kodierte Protein weist strukturelle Ähnlichkeit mit einem der Histon-ähnlichen TAFs, TAF5, auf. Für dieses Gen wurden alternativ gespleißte Transkriptvarianten identifiziert, die für verschiedene Isoformen kodieren. [bereitgestellt von RefSeq, Juli 2008] Funktion: Es fungiert als Bestandteil des PCAF-Komplexes. Der PCAF-Komplex ist in der Lage, Histone im nukleosomalen Kontext effizient zu acetylieren. Der PCAF-Komplex kann als die menschliche Version des Hefe-SAGA-Komplexes betrachtet werden. Ähnlichkeit: Er gehört zur WD-Repeat-TAF5-Familie. Ähnlichkeit: Er enthält 6 WD-Repeats. Untereinheit: Der PCAF-Komplex besteht aus einer Reihe von TBP-assoziierten Faktoren (TAFs), wie z. B. TAF5, TAF5L, TAF6, TAF6L, TAF9, TAF10 und TAF12, PCAF sowie PCAF-assoziierten Faktoren (PAFs), wie z. B. TADA2L/ADA2, TADA3L/ADA3 und SPT3. Bestandteil des STAGA-Transkriptionskoaktivator-HAT-Komplexes, der mindestens aus SUPT3H, GCN5L2, TAF5L, TAF6L, SUPT7L, TADA3L, TAD1L, TAF10, TAF12, TRRAP und TAF9 besteht.

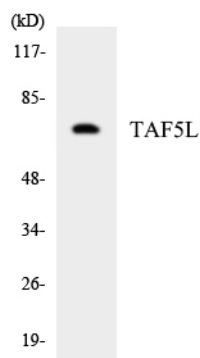
Forschungsbereich

Basale Transkriptionsfaktoren;

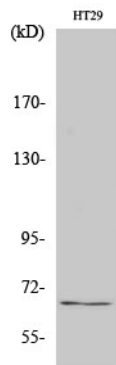
Bilddaten



Western-Blot-Analyse von Lysaten aus HT-29- und COS7-Zellen unter Verwendung des TAF5L-Antikörpers. Die Spur rechts ist mit dem synthetisierten Peptid blockiert.



Western-Blot-Analyse der Lysate aus HepG2-Zellen unter Verwendung des TAF5L-Antikörpers.



Western-Blot-Analyse verschiedener Zellen unter Verwendung des polyklonalen Antikörpers TAF5L.