

**Produktname: TA2R9 Kaninchen-Polyclonal-Antikörper****Katalog-Nr.: APRab18586**

Nur für Forschungszwecke.

**Zusammenfassung**

<b>Beschreibung</b>	polyklonaler Kaninchenantikörper
<b>Host</b>	Kaninchen
<b>Anwendung</b>	WB,ELISA
<b>Reaktivität</b>	Mensch, Ratte, Maus
<b>Konjugation</b>	Unkonjugiert
<b>Modifikation</b>	Unverändert
<b>Isotyp</b>	IgG
<b>Klonalität</b>	Polyklonal
<b>Form</b>	Flüssig
<b>Konzentration</b>	1 mg/ml
<b>Lagerung</b>	Aliquotieren und bei -20°C lagern (12 Monate haltbar).Frost/Tau-Zyklen vermeiden.
<b>Versand</b>	Eisbeutel
<b>Puffer</b>	Flüssigkeit in PBS mit 50 % Glycerin und 0,02 % Konservierungsmittel vom neuen Typ N.
<b>Aufreinigung</b>	Affinitätsreinigung

**Anwendung**

**Verdünnungsverhältnis** WB 1:500-1:2000,ELISA 1:5000-1:20000

**tnis**

**Molekulargewicht** 34kDa

**Antigen-Informationen**

<b>Genname</b>	TAS2R9
<b>Alternative Namen</b>	
<b>Gen-ID</b>	50835.0
<b>SwissProt ID</b>	Q9NYW1
<b>Immunogen</b>	Synthetisiertes Peptid, abgeleitet von humanem Protein. Aminosäurebereich: 90-170

**Hintergrund**

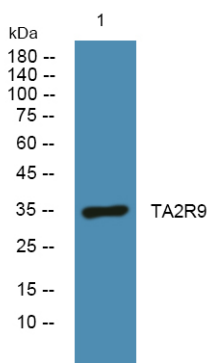
Dieses Genprodukt gehört zur Familie der Kandidaten-Geschmacksrezeptoren, die Mitglieder der G-Protein-gekoppelten Rezeptor-Superfamilie sind. Diese Proteine werden spezifisch in den Geschmacksrezeptorzellen des Zungen- und

Gaumenepithels exprimiert. Sie sind im Genom in Clustern organisiert und genetisch mit Loci verknüpft, die die Bitterwahrnehmung bei Mäusen und Menschen beeinflussen. In funktionellen Expressionsstudien reagieren sie auf Bitterstoffe. Dieses Gen ist auf dem Geschmacksrezeptor-Gencluster auf Chromosom 12p13 lokalisiert. [bereitgestellt von RefSeq, Juli 2008], Funktion: Gustducin-gekoppelter Rezeptor, der an der Wahrnehmung von Bitterstoffen in der Mundhöhle und im Magen-Darm-Trakt beteiligt ist. Signale über PLCB2 und den Kalzium-regulierten Kationenkanal TRPM5.,Sonstiges: Mehrere Bittergeschmacksrezeptoren werden in einer einzelnen Geschmacksrezeptorzelle exprimiert.,Ähnlichkeit:Gehört zur Familie der G-Protein-gekoppelten Rezeptoren T2R.,Gewebespezifität: Wird in Untergruppen von Geschmacksrezeptorzellen des Zungen- und Gaumenepithels und ausschließlich in Gustducin-positiven Zellen exprimiert.

## Forschungsbereich

Geschmacksübertragung;

## Bilddaten



Western-Blot-Analyse von Lysaten aus PC12-Zellen, TA2R9 Kaninchen-Polyclonal-Antikörper wurde 1:1000 verdünnt, 4°C über Nacht