

Produktname: T2R5 Kaninchen-Polyclonal-Antikörper**Katalog-Nr.: APRab18575**

Nur für Forschungszwecke.

Zusammenfassung

Beschreibung	polyklonaler Kaninchenantikörper
Host	Kaninchen
Anwendung	WB,ELISA
Reaktivität	Mensch, Ratte, Maus
Konjugation	Unkonjugiert
Modifikation	Unverändert
Isotyp	IgG
Klonalität	Polyklonal
Form	Flüssig
Konzentration	1 mg/ml
Lagerung	Aliquotieren und bei -20°C lagern (12 Monate haltbar).Frost/Tau-Zyklen vermeiden.
Versand	Eisbeutel
Puffer	Flüssigkeit in PBS mit 50 % Glycerin, 0,5 % Schutzprotein und 0,02 % Konservierungsmittel vom neuen Typ N.
Aufreinigung	Affinitätsreinigung

Anwendung

Verdünnungsverhältnis	WB 1:500-1:2000,ELISA 1:5000-1:10000
Molekulargewicht	35kDa

Antigen-Informationen

Genname	TAS2R5
Alternative Namen	TAS2R5; Taste receptor type 2 member 5; T2R5
Gen-ID	54429.0
SwissProt ID	Q9NYW4
Immunogen	Das Antiserum wurde gegen ein synthetisches Peptid hergestellt, das vom humanen TAS2R5 abgeleitet ist. Aminosäurebereich: 178–227

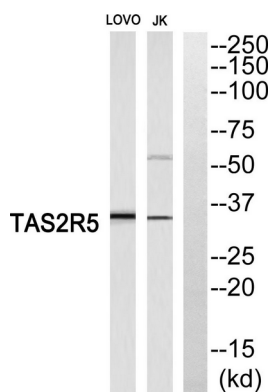
Hintergrund

Dieses Gen kodiert einen Bitterrezeptor. Bitterrezeptoren gehören zur Familie der G-Protein-gekoppelten Rezeptoren und werden spezifisch von Geschmacksrezeptorzellen des Zungen- und Gaumenepithels exprimiert. Jedes dieser anscheinend intronlosen Geschmacksrezeptorgene kodiert ein 7-Transmembran-Rezeptorprotein, das als Bitterrezeptor fungiert. Dieses Gen ist zusammen mit drei weiteren Kandidatengenen für Geschmacksrezeptoren auf Chromosom 7 lokalisiert und genetisch mit Loci verknüpft, die die Bitterwahrnehmung beeinflussen. [bereitgestellt von RefSeq, Juli 2008] Funktion: Rezeptor, der möglicherweise eine Rolle bei der Bitterwahrnehmung spielt und mit Gustducin verknüpft ist. Er könnte an der Erfassung der chemischen Zusammensetzung des Magen-Darm-Inhalts beteiligt sein. Die Aktivität dieses Rezeptors könnte α -Gustducin stimulieren, die PLC- β 2-Aktivierung vermitteln und zur Aktivierung von TRPM5 führen. Sonstiges: Die meisten Geschmackszellen können durch eine begrenzte Anzahl bitterer Verbindungen aktiviert werden. Einzelne Geschmackszellen können zwischen bitteren Reizen unterscheiden. Ähnlichkeit: Gehört zur Familie der G-Protein-gekoppelten Rezeptoren T2R. Gewebespezifität: Wird in Untergruppen von Geschmacksrezeptorzellen des Zungen- und Gaumenepithels exprimiert und ausschließlich in Gustducin-positiven Zellen.

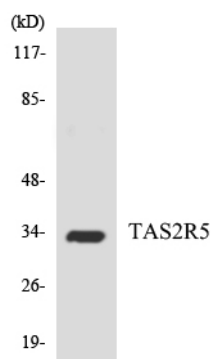
Forschungsbereich

Geschmacksübertragung;

Bilddaten



Western-Blot-Analyse des TAS2R5-Antikörpers. Die Spurensäule rechts ist mit dem TAS2R5-Peptid blockiert.



Western-Blot-Analyse der Lysate aus HepG2-Zellen unter Verwendung des Antikörpers TAS2R5.