
Produktname: T2R49 Kaninchen-Polyclonal-Antikörper**Katalog-Nr.: APRab18574**

Nur für Forschungszwecke.

Zusammenfassung

Beschreibung	polyklonaler Kaninchenantikörper
Host	Kaninchen
Anwendung	WB,ICC/IF,ELISA
Reaktivität	Mensch, Ratte, Maus
Konjugation	Unkonjugiert
Modifikation	Unverändert
Isotyp	IgG
Klonalität	Polyklonal
Form	Flüssig
Konzentration	1 mg/ml
Lagerung	Aliquotieren und bei -20°C lagern (12 Monate haltbar).Frost/Tau-Zyklen vermeiden.
Versand	Eisbeutel
Puffer	Flüssigkeit in PBS mit 50 % Glycerin, 0,5 % Schutzprotein und 0,02 % Konservierungsmittel vom neuen Typ N.
Aufreinigung	Affinitätsreinigung

Anwendung

Verdünnungsverhältnis	WB 1:500-1:2000,ICC/IF 1:200-1:1000,ELISA 1:10000-1:20000
Molekulargewicht	38kDa

Antigen-Informationen

Genname	TAS2R20
Alternative Namen	TAS2R20; TAS2R49; Taste receptor type 2 member 20; Taste receptor type 2 member 49; T2R49; Taste receptor type 2 member 56; T2R56
Gen-ID	259295.0
SwissProt ID	P59543
Immunogen	Das Antiserum wurde gegen ein synthetisches Peptid hergestellt, das vom humanen TAS2R49 abgeleitet ist. Aminosäurebereich: 94–143

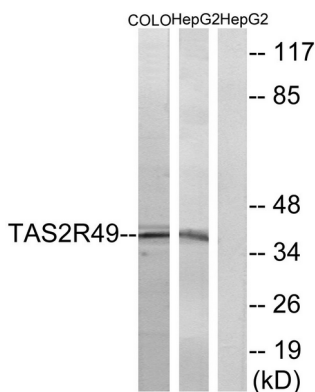
Hintergrund

Dieses Gen kodiert für ein Mitglied der Geschmacksrezeptor-2-Familie der Klasse-C-G-Protein-gekoppelten Rezeptoren. Rezeptoren dieser Familie besitzen einen kurzen extrazellulären N-Terminus, sieben Transmembranhelices, drei extrazelluläre und drei intrazelluläre Schleifen sowie einen intrazellulären C-Terminus. Mitglieder dieser Familie werden in einer Untergruppe von Geschmacksrezeptorzellen exprimiert, wo sie an der Wahrnehmung von Bittergeschmack beteiligt sind, sowie in nicht-gustatorischen Zellen, darunter Zellen des Gehirns, der Fortpflanzungsorgane, des Atmungssystems und des Magen-Darm-Trakts. Dieses Gen ist auf dem Geschmacksrezeptor-Gencluster auf Chromosom 12p13 lokalisiert. [bereitgestellt von RefSeq, Juli 2016] Funktion: Rezeptor, der möglicherweise an der Wahrnehmung von Bitterkeit beteiligt ist und mit Gustducin assoziiert ist. Er könnte auch an der Erfassung der chemischen Zusammensetzung des Magen-Darm-Inhalts beteiligt sein. Die Aktivität dieses Rezeptors kann α -Gustducin stimulieren, die PLC- β 2-Aktivierung vermitteln und zur Öffnung von TRPM5 führen. Sonstiges: Die meisten Geschmackszellen können durch eine begrenzte Anzahl bitterer Verbindungen aktiviert werden; einzelne Geschmackszellen können zwischen bitteren Reizen unterscheiden. Ähnlichkeit: Gehört zur Familie der G-Protein-gekoppelten Rezeptoren T2R. Gewebespezifität: Wird in Untergruppen von Geschmacksrezeptorzellen der Zunge und ausschließlich in Gustducin-positiven Zellen exprimiert.

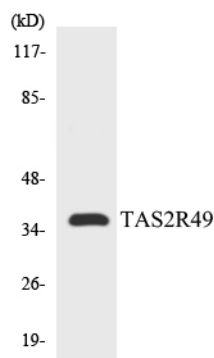
Forschungsbereich

Geschmacksübertragung;

Bilddaten



Western-Blot-Analyse von Lysaten aus COLO- und HepG2-Zellen unter Verwendung des TAS2R49-Antikörpers. Die Spur rechts ist mit dem synthetisierten Peptid blockiert.



Western-Blot-Analyse der Lysate aus COLO205-Zellen unter Verwendung des Antikörpers TAS2R49.

