
Produktname: T2R48 Kaninchen-Polyclonal-Antikörper**Katalog-Nr.: APRab18573**

Nur für Forschungszwecke.

Zusammenfassung

Beschreibung	polyklonaler Kaninchenantikörper
Host	Kaninchen
Anwendung	WB,ELISA
Reaktivität	Mensch, Ratte, Maus
Konjugation	Unkonjugiert
Modifikation	Unverändert
Isotyp	IgG
Klonalität	Polyklonal
Form	Flüssig
Konzentration	1 mg/ml
Lagerung	Aliquotieren und bei -20°C lagern (12 Monate haltbar).Frost/Tau-Zyklen vermeiden.
Versand	Eisbeutel
Puffer	Flüssigkeit in PBS mit 50 % Glycerin, 0,5 % Schutzprotein und 0,02 % Konservierungsmittel vom neuen Typ N.
Aufreinigung	Affinitätsreinigung

Anwendung**Verdünnungsverhältnis** WB 1:500-1:2000,ELISA 1:10000-1:20000**tnis****Molekulargewicht****Antigen-Informationen**

Genname	TAS2R19
Alternative Namen	TAS2R19; TAS2R23; TAS2R48; Taste receptor type 2 member 19; Taste receptor type 2 member 23; Taste receptor type 2 member 48; T2R48
Gen-ID	259294.0
SwissProt ID	P59542
Immunogen	Das Antiserum wurde gegen ein synthetisches Peptid hergestellt, das vom humanen TAS2R48 abgeleitet ist. Aminosäurebereich: 90–139

Hintergrund

Funktion: Rezeptor, der möglicherweise an der Wahrnehmung von Bitterkeit beteiligt ist und mit Gustducin gekoppelt ist. Er könnte auch an der Erfassung der chemischen Zusammensetzung des Magen-Darm-Inhalts beteiligt sein. Die Aktivität dieses Rezeptors könnte α -Gustducin stimulieren, die PLC- β 2-Aktivierung vermitteln und zur Aktivierung von TRPM5 führen.

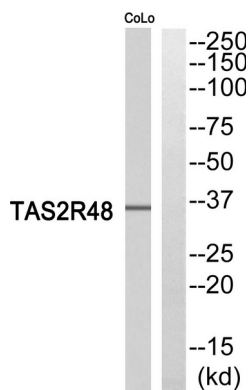
Sonstiges: Die meisten Geschmackszellen können durch eine begrenzte Anzahl bitterer Verbindungen aktiviert werden; einzelne Geschmackszellen können zwischen bitteren Reizen unterscheiden. **Ähnlichkeit:** Gehört zur Familie der G-Protein-gekoppelten Rezeptoren (T2R). **Gewebespezifität:** Wird in bestimmten Untergruppen von Geschmackszellen der Zunge und ausschließlich in Gustducin-positiven Zellen exprimiert. Die Aktivität dieses Rezeptors kann α -Gustducin stimulieren, die PLC- β 2-Aktivierung vermitteln und zur Öffnung von TRPM5 führen.

Sonstiges: Die meisten Geschmackszellen können durch eine begrenzte Anzahl bitterer Verbindungen aktiviert werden; einzelne Geschmackszellen können zwischen bitteren Reizen unterscheiden. **Ähnlichkeit:** Gehört zur Familie der G-Protein-gekoppelten Rezeptoren T2R. **Gewebespezifität:** Wird in Untergruppen von Geschmackszellen der Zunge und ausschließlich in Gustducin-positiven Zellen exprimiert.

Forschungsbereich

Geschmacksübertragung;

Bilddaten



Western-Blot-Analyse des TAS2R48-Antikörpers. Die Spur rechts ist mit dem TAS2R48-Peptid blockiert.