

Produktname: T2R46 Kaninchen-Polyclonal-Antikörper**Katalog-Nr.: APRab18572**

Nur für Forschungszwecke.

Zusammenfassung

Beschreibung	polyklonaler Kaninchenantikörper
Host	Kaninchen
Anwendung	WB,ELISA
Reaktivität	Mensch, Ratte, Maus
Konjugation	Unkonjugiert
Modifikation	Unverändert
Isotyp	IgG
Klonalität	Polyklonal
Form	Flüssig
Konzentration	1 mg/ml
Lagerung	Aliquotieren und bei -20°C lagern (12 Monate haltbar).Frost/Tau-Zyklen vermeiden.
Versand	Eisbeutel
Puffer	Flüssigkeit in PBS mit 50 % Glycerin und 0,02 % Konservierungsmittel vom neuen Typ N.
Aufreinigung	Affinitätsreinigung

Anwendung

Verdünnungsverhältnis WB 1:500-1:2000,ELISA 1:5000-1:20000

tnis

Molekulargewicht 33kDa

Antigen-Informationen

Genname	TAS2R46
Alternative Namen	
Gen-ID	259292.0
SwissProt ID	P59540
Immunogen	Synthetisiertes Peptid, abgeleitet von humanem Protein. Aminosäurebereich: 160–240

Hintergrund

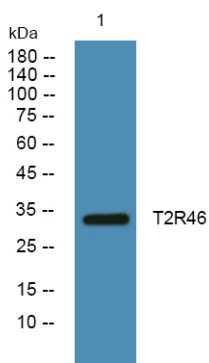
TAS2R46 gehört zur großen TAS2R-Rezeptorfamilie. TAS2Rs werden auf der Oberfläche von Geschmacksrezeptorzellen exprimiert und vermitteln die Wahrnehmung von Bitterkeit über einen G-Protein-gekoppelten Signalweg (Conte et al., 2002)

[PubMed 12584440]). Weitere Informationen zu TAS2Rs finden Sie in MIM 604791 [bereitgestellt von OMIM, Sep. 2009].
Funktion: Dieser Rezeptor könnte an der Wahrnehmung von Bitterkeit beteiligt sein und ist mit Gustducin verknüpft. Er könnte auch eine Rolle bei der Erfassung der chemischen Zusammensetzung des Magen-Darm-Inhalts spielen. Die Aktivität dieses Rezeptors könnte α -Gustducin stimulieren, die PLC- β 2-Aktivierung vermitteln und zur Aktivierung von TRPM5 führen.
Sonstiges: Die meisten Geschmackszellen können durch eine begrenzte Anzahl bitterer Verbindungen aktiviert werden. Einzelne Geschmackszellen können zwischen bitteren Reizen unterscheiden. Ähnlichkeit: Gehört zur Familie der G-Proteingekoppelten Rezeptoren T2R. Gewebespezifität: Wird in Untergruppen von Geschmacksrezeptorzellen der Zunge und ausschließlich in Gustducin-positiven Zellen exprimiert.

Forschungsbereich

Geschmacksübertragung;

Bilddaten



Western-Blot-Analyse von Lysaten aus SH-SY5Y-Zellen, T2R46 Kaninchen-Polyclonal-Antikörper wurde 1:1000 verdünnt, 4°C über Nacht