

Produktname: T2R42 Kaninchen-Polyclonal-Antikörper**Katalog-Nr.: APRab18569**

Nur für Forschungszwecke.

Zusammenfassung

Beschreibung	polyklonaler Kaninchenantikörper
Host	Kaninchen
Anwendung	WB,ELISA
Reaktivität	Mensch, Ratte, Maus
Konjugation	Unkonjugiert
Modifikation	Unverändert
Isotyp	IgG
Klonalität	Polyklonal
Form	Flüssig
Konzentration	1 mg/ml
Lagerung	Aliquotieren und bei -20°C lagern (12 Monate haltbar).Frost/Tau-Zyklen vermeiden.
Versand	Eisbeutel
Puffer	Flüssigkeit in PBS mit 50 % Glycerin und 0,02 % Konservierungsmittel vom neuen Typ N.
Aufreinigung	Affinitätsreinigung

Anwendung

Verdünnungsverhältnis WB 1:500-1:2000,ELISA 1:5000-1:20000

tnis

Molekulargewicht 34kDa

Antigen-Informationen

Genname	TAS2R42 TAS2R55
Alternative Namen	
Gen-ID	353164.0
SwissProt ID	Q7RTR8
Immunogen	Synthetisiertes Peptid, abgeleitet von humanem Protein. Aminosäurebereich: 110–190

Hintergrund

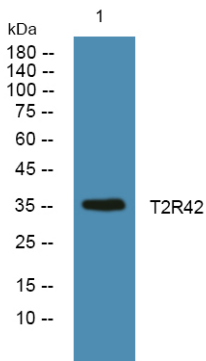
Funktion: Rezeptor, der möglicherweise an der Wahrnehmung von Bitterkeit beteiligt ist und mit Gustducin gekoppelt ist. Er könnte auch an der Erfassung der chemischen Zusammensetzung des Magen-Darm-Inhalts beteiligt sein. Die Aktivität dieses

Rezeptors könnte α -Gustducin stimulieren, die PLC- β 2-Aktivierung vermitteln und zur Öffnung von TRPM5 führen. Sonstiges: Die meisten Geschmackszellen können durch eine begrenzte Anzahl bitterer Verbindungen aktiviert werden; einzelne Geschmackszellen können zwischen bitteren Reizen unterscheiden. Ähnlichkeit: Gehört zur Familie der G-Protein-gekoppelten Rezeptoren (T2R). Einzelne Geschmackszellen können zwischen bitteren Reizen unterscheiden. Ähnlichkeit: Gehört zur Familie der G-Protein-gekoppelten Rezeptoren T2R.

Forschungsbereich

Geschmacksübertragung;

Bilddaten



Western-Blot-Analyse von Lysaten aus DU145-Zellen, T2R42-Kaninchen-Polyclonal-Antikörper wurde 1:1000 verdünnt, 4 °C über Nacht