

Produktname: T2R39 Kaninchen-Polyclonal-Antikörper**Katalog-Nr.: APRab18566**

Nur für Forschungszwecke.

Zusammenfassung

Beschreibung	polyklonaler Kaninchenantikörper
Host	Kaninchen
Anwendung	WB,ICC/IF,ELISA
Reaktivität	Mensch, Ratte, Maus
Konjugation	Unkonjugiert
Modifikation	Unverändert
Isotyp	IgG
Klonalität	Polyklonal
Form	Flüssig
Konzentration	1 mg/ml
Lagerung	Aliquotieren und bei -20°C lagern (12 Monate haltbar).Frost/Tau-Zyklen vermeiden.
Versand	Eisbeutel
Puffer	Flüssigkeit in PBS mit 50 % Glycerin, 0,5 % Schutzprotein und 0,02 % Konservierungsmittel vom neuen Typ N.
Aufreinigung	Affinitätsreinigung

Anwendung

Verdünnungsverhältnis	WB 1:500-1:2000,ICC/IF 1:200-1:1000,ELISA 1:10000-1:20000
Molekulargewicht	36kDa

Antigen-Informationen

Genname	TAS2R39
Alternative Namen	TAS2R39; Taste receptor type 2 member 39; T2R39; Taste receptor type 2 member 57; T2R57
Gen-ID	259285.0
SwissProt ID	P59534
Immunogen	Das Antiserum wurde gegen ein synthetisches Peptid hergestellt, das vom humanen TAS2R39 abgeleitet ist. Aminosäurebereich: 218–267

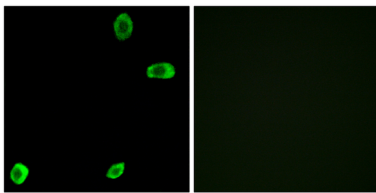
Hintergrund

Das von diesem Gen kodierte Protein ist ein Bitterrezeptor, der Grüntee-Catechine, Soja-Isoflavone und Theaflavine erkennt. Das kodierte Protein ist an Gustducin gekoppelt und kann α -Gustducin aktivieren. Dieses Gen ist intronlos. [bereitgestellt von RefSeq, Dez. 2015] Funktion: Rezeptor, der an der Wahrnehmung von Bitterkeit beteiligt sein könnte und an Gustducin gekoppelt ist. Er könnte eine Rolle bei der Erfassung der chemischen Zusammensetzung des Magen-Darm-Inhalts spielen. Die Aktivität dieses Rezeptors kann α -Gustducin stimulieren, die PLC- β 2-Aktivierung vermitteln und zur Aktivierung von TRPM5 führen. Sonstiges: Die meisten Geschmackszellen können durch eine begrenzte Anzahl bitterer Verbindungen aktiviert werden; einzelne Geschmackszellen können zwischen bitteren Reizen unterscheiden. Ähnlichkeit: Gehört zur Familie der G-Protein-gekoppelten Rezeptoren (T2R). Gewebespezifität: Wird in Untergruppen von Geschmacksrezeptorzellen der Zunge und ausschließlich in Gustducin-positiven Zellen exprimiert.

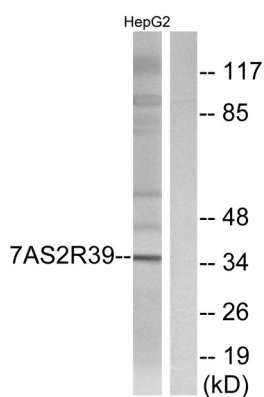
Forschungsbereich

Geschmacksübertragung;

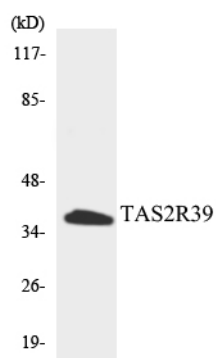
Bilddaten



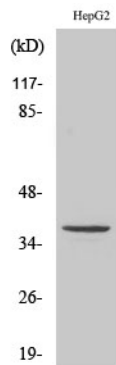
Immunfluoreszenzanalyse von A549-Zellen mit dem Antikörper TAS2R39. Das Bild rechts zeigt eine Blockierung mit dem synthetisierten Peptid.



Western-Blot-Analyse von Lysaten aus HepG2-Zellen unter Verwendung des TAS2R39-Antikörpers. Die Spur rechts ist mit dem synthetisierten Peptid blockiert.



Western-Blot-Analyse der Lysate aus HepG2-Zellen unter Verwendung des Antikörpers TAS2R39.



Western-Blot-Analyse verschiedener Zellen unter Verwendung des polyklonalen Antikörpers T2R39