

---

**Produktname: SWAP Kaninchen-Polyclonal-Antikörper****Katalog-Nr.: APRab18469**

Nur für Forschungszwecke.

**Zusammenfassung**

<b>Beschreibung</b>	polyklonaler Kaninchenantikörper
<b>Host</b>	Kaninchen
<b>Anwendung</b>	WB,IHC
<b>Reaktivität</b>	Mensch, Ratte, Maus
<b>Konjugation</b>	Unkonjugiert
<b>Modifikation</b>	Unverändert
<b>Isotyp</b>	IgG
<b>Klonalität</b>	Polyklonal
<b>Form</b>	Flüssig
<b>Konzentration</b>	1 mg/ml
<b>Lagerung</b>	Aliquotieren und bei -20°C lagern (12 Monate haltbar).Frost/Tau-Zyklen vermeiden.
<b>Versand</b>	Eisbeutel
<b>Puffer</b>	Flüssigkeit in PBS mit 50 % Glycerin, 0,5 % Schutzprotein und 0,02 % Konservierungsmittel vom neuen Typ N.
<b>Aufreinigung</b>	Affinitätsreinigung

**Anwendung**

<b>Verdünnungsverhältnis</b>	WB 1:500-1:2000,IHC 1:50-1:300
<b>Molekulargewicht</b>	105kDa

**Antigen-Informationen**

<b>Genname</b>	SFSWAP
<b>Alternative Namen</b>	SFSWAP; SFRS8; SWAP; Splicing factor; suppressor of white-apricot homolog; Splicing factor, arginine/serine-rich 8; Suppressor of white apricot protein homolog
<b>Gen-ID</b>	6433.0
<b>SwissProt ID</b>	Q12872
<b>Immunogen</b>	Das Antiserum wurde gegen ein synthetisches Peptid, abgeleitet von humanem SFRS8, hergestellt. Aminosäurebereich: 201–250

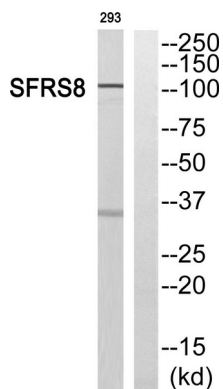
## Hintergrund

Dieses Gen kodiert ein humanes Homolog des Drosophila-Spleißregulatorproteins. Es autoreguliert seine Expression durch Kontrolle des Spleißens seiner ersten beiden Introns. Zusätzlich reguliert es das Spleißen der Fibronectin- und CD45-Gene. Zwei Transkriptvarianten, die für unterschiedliche Isoformen kodieren, wurden identifiziert. [bereitgestellt von RefSeq, Mai 2012]  
Funktion: Kann als Regulator des alternativen Spleißens fungieren. Reguliert seine eigene Expression auf Ebene der RNA-Prozessierung. Reguliert außerdem das Spleißen der Fibronectin- und CD45-Gene. Wirkt möglicherweise zumindest teilweise durch Interaktion mit anderen R/S-haltigen Spleißfaktoren. PTM: Phosphoryliert nach DNA-Schädigung, wahrscheinlich durch ATM oder ATR. Ähnlichkeit: Enthält zwei SURP-Motivwiederholungen.

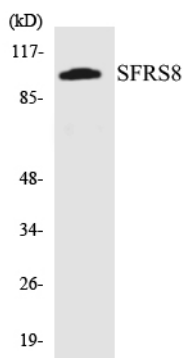
## Forschungsbereich

-

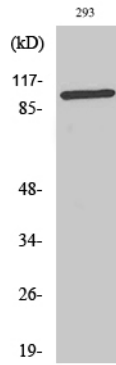
## Bilddaten



Western-Blot-Analyse des SFRS8-Antikörpers. Die rechte Spur ist mit dem SFRS8-Peptid blockiert.



Western-Blot-Analyse der Lysate von 293-Zellen unter Verwendung des SFRS8-Antikörpers.



Western-Blot-Analyse verschiedener Zellen unter Verwendung des polyklonalen Antikörpers SWAP.