
Produktname: SUHW3 Kaninchen-Polyclonal-Antikörper**Katalog-Nr.: APRab18434**

Nur für Forschungszwecke.

Zusammenfassung

Beschreibung	polyklonaler Kaninchenantikörper
Host	Kaninchen
Anwendung	WB,IHC,ICC/IF,ELISA
Reaktivität	Mensch, Ratte, Maus
Konjugation	Unkonjugiert
Modifikation	Unverändert
Isotyp	IgG
Klonalität	Polyklonal
Form	Flüssig
Konzentration	1 mg/ml
Lagerung	Aliquotieren und bei -20°C lagern (12 Monate haltbar).Frost/Tau-Zyklen vermeiden.
Versand	Eisbeutel
Puffer	Flüssigkeit in PBS mit 50 % Glycerin, 0,5 % Schutzprotein und 0,02 % Konservierungsmittel vom neuen Typ N.
Aufreinigung	Affinitätsreinigung

Anwendung

Verdünnungsverhältnis	WB 1:500-1:2000,IHC 1:100-1:300,ICC/IF 1:50-1:200,ELISA 1:20000-1:40000
Molekulargewicht	85kDa

Antigen-Informationen

Genname	ZNF280C
Alternative Namen	ZNF280C; SUHW3; ZNF633; Zinc finger protein 280C; Suppressor of hairy wing homolog 3; Zinc finger protein 633
Gen-ID	55609.0
SwissProt ID	Q8ND82
Immunogen	Das Antiserum wurde gegen ein synthetisches Peptid hergestellt, das vom humanen ZNF280C abgeleitet ist. Aminosäurebereich: 251–300

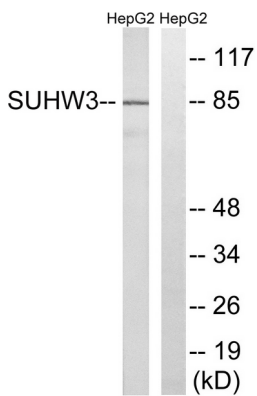
Hintergrund

Dieses Gen kodiert für ein Mitglied der Zinkfingerdomänen-haltigen Proteinfamilie. Dieses Familienmitglied enthält mehrere Zinkfingerdomänen vom Typ Cys2-His2 (C2H2), den häufigsten Zinkfingerdomänentyp, der sich selbstfaltet und eine β - β - α -Struktur bildet, die ein Zinkion bindet. [bereitgestellt von RefSeq, Aug. 2011], Funktion: Kann als Transkriptionsfaktor fungieren., PTM: Phosphorylierung nach DNA-Schädigung, wahrscheinlich durch ATM oder ATR., Sequenzwarnung: Kontaminierende Sequenz. Mögliche Poly-A-Sequenz., Ähnlichkeit: Enthält 5 Zinkfinger vom Typ C2H2.

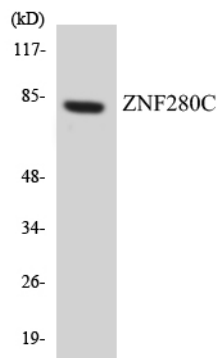
Forschungsbereich

-

Bilddaten



Western-Blot-Analyse von Lysaten aus HepG2-Zellen unter Verwendung des ZNF280C-Antikörpers. Die Spur rechts ist mit dem synthetisierten Peptid blockiert.



Western-Blot-Analyse der Lysate aus HeLa-Zellen unter Verwendung des Antikörpers ZNF280C.